

iÇME VE ATIKSU ARITMA SİSTEMLERİ





11

IZGARA VE ELEKLER SCREENS AND SIEVES

DOĞRUSAL MEKANİK IZGARA
LINEAR MECHANICAL SCREEN

PERFORE PALETLİ IZGARA
PERFORATED PLATE SCREEN

STATİK ELEK
STATIC SIEVE

TİTREŞİMLİ ELEKLER
VIBRATING SCREENS

DÖNER DİSK ELEK
ROTARY DISC SCREEN

TAMBUR ELEK
ROTARY DRUM SCREEN

SEPET IZGARA
BASKET SCREEN

MANUEL IZGARA
MANUEL SCREEN

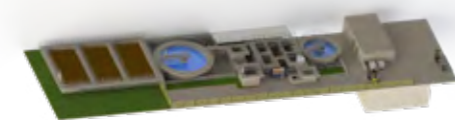
IZGARA PRESİ
SCREEN PRESS

51

ENDÜSTRİYEL ATIK SU ARITMA SİSTEMLERİ INDUSTRIAL WASTE WATER TREATMENT SYSTEMS

KİMYASAL PAKET ARITMA
CHEMICAL PACKAGE TREATMENT

**BETONARME ATIKSU
ARITMA TESİSLERİ**
CONCRETE WASTEWATER
TREATMENT PLANTS



23

KİMYASAL HAZIRLAMA SİSTEMLERİ CHEMICAL PROCESSING SYSTEMS

OTOMATİK POLİ HAZIRLAMA
AUTOMATIC POLYMER PREPARATION

KİMYASAL HAZIRLAMA
CHEMICAL PREPARATION



DİĞER EKİPMANLAR OTHER EQUIPMENTS

KUM AYIRICI
SAND CLASSIFIER

**BANT KONVEYÖR VE
VİDALI KONVEYÖR**
BELT CONVEYOR AND
SCREW CONVEYOR

HIZLI - YAVAŞ KARIŞTIRICI
MIXERS RAPID - SLOW

PERGEL - MONORAY VİNÇLER
JIB AND MONORAIL CRANES

55



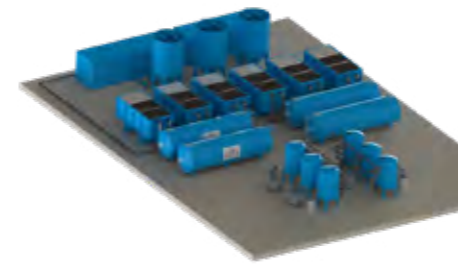
AKIŞ KONTROL EKİPMANLARI FLOW CONTROL EQUIPMENT

KANAL KAPAĞI
PENSTOCK

TELEKOPIK VANA
TELESCOPIC VALVE

PARSHALL SAVAĞI
PARSHALL FLUME

27



İÇME SUYU SİSTEMLERİ WATER SYSTEMS

FİLTRASYON SİSTEMLERİ
FILTRATION SYSTEMS

İÇME SUYU TESİSLERİ
DRINKING WATER
TREATMENT PLANTS

63

33

SIYIRICI VE YOĞUNLAŞTIRICILAR SCRAPER AND THICKENERS

DÖNER KÖPRÜLÜ SIYIRICILI
REVOLVING BRIDGE SCRAPERS

**SABİT KÖPRÜLÜ ÇAMUR
YOĞUNLAŞTIRICI**
FIXED BRIDGE SLUDGE
THICKENER

**KUM TUTUCU
GEZER KÖPRÜ**
GRIT SCRAPER
TRAVELLING
BRIDGE



67

ELEKTRİK & OTOMASYON ELECTRICITY AND AUTOMATION



ÇAMUR SUSUZLAŞTIRMA SLUDGE DEWATERING

FİLTRE PRES
FILTER PRESS

37



ÇEVRESEL ETKİ DEĞERLENDİRME OTHER EQUIPMENTS

69

HAKKIMIZDA ABOUT US

06



BİYOLOJİK PAKET SİSTEMLER PACKAGE UNITS

BİYOLOJİK PAKET ARITMA
BIOLOGICAL PACKAGE TREATMENT

**PAKET ARITMA ÜNİTESİ (SBR)
TEKNİK ÖZELLİKLERİ**
PACKAGE TREATMENT UNIT (SBR)
TECHNICAL SPECIFICATIONS

**BİYOLOJİK PAKET ATIK SU ARITMA
TESİSİ AKIM DİYAGRAMI**
BIOLOGICAL PACKAGE WASTE WATER
TREATMENT PLANT FLOW DIAGRAM

43



HAKKIMIZDA ABOUT US

2002 yılından beri çevre sektöründe faaliyet gösteren DELTA ÇEVRE Su Arıtma Sistemleri, Çeşitli endüstri alanlarında edindiği bilgi birikimi ve tecrübesini yeni teknolojilerle birleştirerek müşterilerine en iyi hizmeti vermeyi ilke edinmiştir.

Sakarya'da 1100 m² kapalı alanda faaliyet gösteren firmamız, proje aşamasında bünyesinde bulunan ölçüm ve analiz laboratuvarında yaptığı deneyler sonucunda en doğru ve en güvenilir atıksu arıtma tesislerini ve mekanik ekipmanlarını müşterilerine sunmaktadır.

DELTA ENVIRONMENTAL Water Treatment Systems; operating in environmental sector, combining hi-tech technology with the knowledge and experience gained in various industries is committed to providing the best service to customers since 2001.

Our company which operates 1100 m² in Sakarya, as a result of experiments on the measurement and analysis laboratory located within the Project stage, the most accurate and reliable wastewater treatment plants and mechanical equipments are provided to our customers.



ÇEVRE
TEKNOLOJİLERİNDE
**FARK YARATAN
ÇÖZÜMLER**



DELTA ÇEVRE Su Arıtma Sistemleri; alanında uzman, genç, dinamik kadrosu ve çağdaş teknik alt yapısı ile müşteri memnuniyeti ve kalite odaklı hizmet vermektedir. DELTA ÇEVRE bünyesinde en son teknoloji ölçüm ve analiz cihazları ile ürün kalitesini arttırmak için gerekli AR - GE çalışmalarını yürüten bir ekip de yer almaktadır. Her yeni ürün tasarımında, mantıklı bir fiyat performans ilişkisi ve teknolojik üstünlüğün sağlanabilmesi için gerekli çalışmalar yapılmaktadır.

DELTA ENVIRONMENTAL Water Treatment Systems; experts in the field, a young, dynamic team serves and customer satisfaction with modern technical infrastructure and quality oriented. A team carrying out the necessary R&D work in DELTA ENVIRONMENTAL Water Treatment Systems - site with the latest technology to improve product quality measurement and analysis instruments are also included. Each new product design, reasonable price performance ratio and the necessary work is done to ensure the technological superiority.





DELTA ÇEVRE Su Arıtma Sistemleri; TSEK 521, TSE-HYB, ISO 9001: 2015, 14001:2015, OHSAS 18001:2007 Belgelerine sahip olup, fabrika içerisinde her kademde bu kalite yönetim sistemi doğrultusunda çalışmaktadır. Uygulamış olduğumuz Kalite Yönetim Sistemi sayesinde ürünlerimiz hatasız ve yüksek kalitede üretilmektedir. Ayrıca DELTA ÇEVRE Su Arıtma Sistemleri üretim sahası ve şantiyelerinde, İş Sağlığı ve Güvenliği için gerekli önlemler alınmaktadır. Yurtiçi ve yurtdışı standartlar takip edilerek alınan önlemler geliştirilmektedir.

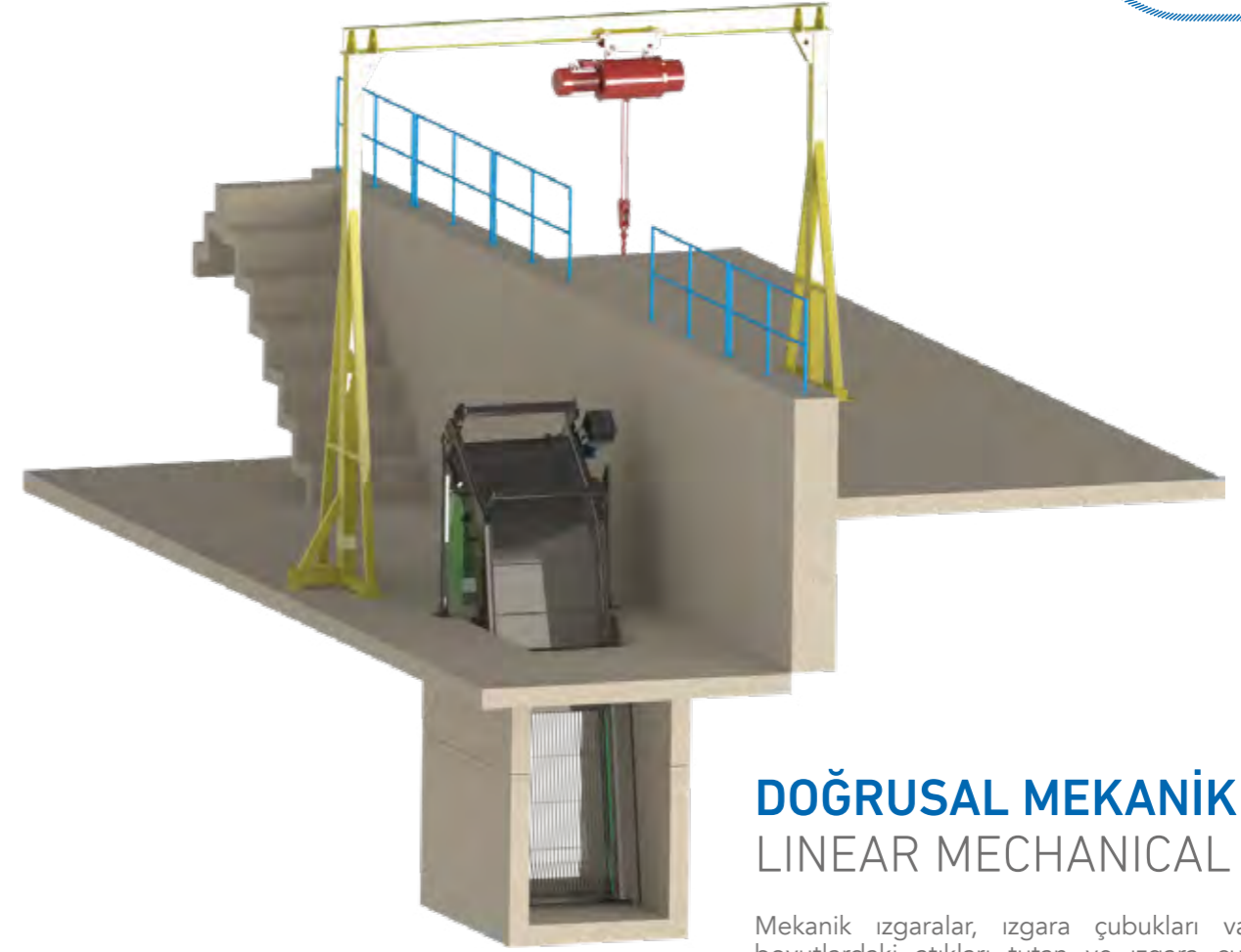
DELTA ENVIRONMENTAL Water Treatment Systems; has is TSEK 521, TSE-HYB, ISO 9001: 2015, 14001:2015, OHSAS 18001:2007 certificates, and working towards this quality management system at all levels within the factory. Accurate and high quality products are produced thanks to the quality management system we have implemented. In addition, the production site in DELTA ENVIROMENTAL Water Treatment Systems and construction sites, workers are taken necessary measures to Helath and Safety. National and international standartsa re developed by following the measures taken.



IZGARA VE ELEKLER SCREENS AND SIEVES

Ürün Özellikleri / Product Features

Malzeme / Material	AISI 304 - 316
Kanal Geniřlięi / Channel Width	500 - 3000 mm
Kanal Derinlięi / Channel Height	until 9000 mm
Deřarj Yükseklięi / Discharge Height	750 - 3000 mm
Izgara Lama Boyu / Screen Plate Size	h water + 200 mm
Izgara Aralıęı / Screen Spacing	5 - 50 mm
Montaj Açısı / Assembly Angle	60 - 80°
Tirmık Hızı / Rake Speed	4 - 8 m/sec



DOĞRUSAL MEKANİK IZGARA LINEAR MECHANICAL SCREEN

Mekanik ızgaralar, ızgara çubukları vasıtasıyla çeřitli boyutlardaki atıkları tutan ve ızgara çubuklarını düşey yönde doğrusal hareket ile tarayarak temizleyen, kanal tabanına 60 - 80 derece açı ile yerleřtirilmiř parçadır.

Mechanical Screens, Holding waste of various sizes through the grid bars and screen bars with clear scans linear mation in the vertical directioni is part of the channel base loaded with 60 - 80 degree angle.



Tork Sınırlayıcı / Torque Limiters	<input checked="" type="radio"/>
Ultrasonik Fark Seviye Ölçüm Sistemi / Ultrasonic Level Measurement System Differences	<input type="radio"/>
Lokal Kontrol Paneli / Local Control Panel	<input type="radio"/>
Kapak / Cover	<input type="radio"/>

● Standart Aksesuarlar / Standard Accessories ○ Opsiyonel Aksesuarlar / Optional Accessories



PERFORE PALETLİ IZGARA

PERFORATED PLATE SCREEN

Endüstriyel ve evsel atıksu arıtma tesisleri, terfi istasyonları ve içme suyu arıtma tesislerinde kullanılır. Zincir sistemine entegre edilmiş perfore paletlerden oluşmaktadır. Izgara paletleri döner fırça yardımıyla temizlenmektedir.

They used in industrial and municipal wastewater treatment plants, pumping stations and in drinking water treatment plants. Chain system consist of integrated perforated plates. Screen plates are cleaned using a rotating brush.

- Farklı güçlerde motor seçenekleri
- Yüksek katı madde giderimi
- Kompakt ve şık tasarım

- Different power engine options
- High suspended solid removal
- Compact and stylish design

Ürün Özellikleri / Product Features

Malzeme / Material	AISI 304 - 316
Kanal Geniřliđi / Channel Width	500 - 3000 mm
Kanal Derinliđi / Channel Height	until 9000 mm
Deřarj Yüksekliđi / Discharge Height	750 - 3000 mm
Izgara Lama Boyu / Screen Plate Size	h water + 200 mm
Perfore Delik Çapı / Perforated Hole Diameter	Ø 1 mm - Ø 10 mm
Montaj Açısı / Assembly Angle	45 - 65°
Dönüş Hızı / Rotating Speed	4 - 8 m/sec

Tork Sınırlayıcı / Torque Limiters	<input checked="" type="radio"/>
Basınçlı Yıkama Sistemi / Pressurized Washing System	<input checked="" type="radio"/>
Ultrasonik Fark Seviye Ölçüm Sistemi / Ultrasonic Level Measurement System Differences	<input type="radio"/>
Lokal Kontrol Paneli / Local Control Panel	<input type="radio"/>
Motorlu Fırça / Motorized Brush	<input type="radio"/>
Kapak / Cover	<input type="radio"/>

● Standart Aksesuarlar / Standard Accessories ○ Opsiyonel Aksesuarlar / Optional Accessories

STATİK ELEK

STATIC SIEVE

Tahrik grubuna ihtiyaç duymadan gravite ile ızgaralama yapabilen kendinden temizlemeli ince ızgaralama ekipmanıdır. Atıksu içinde bulunan 150 µ - 1.5 mm kadar katı parçacıkların tutulması amacıyla imal edilen statik eleklerin çalışması sırasında enerji gereksinimi olmadığı için oldukça ekonomiktirler ve bakımları kolaydır.

Capable broiling with gravity without the need to drive the group self-cleaning equipment is fine checker. Contained in the wastewater is made up of 150 µ - 1.5 mm order to keep the solid particles during the operation of static sieves are very economical because there is no energy requirements and is easy to maintain.



Ürün Özellikleri / Product Features

Malzeme / Material	AISI 304 - 316
Elek Geniřliđi / Sieve Width	500 - 3000 mm
Giriř Çapı / Inlet Diameter	Dn63 - DN200
Çıkıř Çapı / Outlet Diameter	Dn100 - DN300
Kapasite / Capacity	10 m ³ /h - 200m ³ /h
Izgara Aralıđı / Screen Spacing	100 micron - 3 mm

Basınçlı Yıkama Sistemi / Pressurized Washing System Motorlu Fırça / Motorized Brush	<input type="radio"/>
Kapak / Cover	<input type="radio"/>

● Standart Aksesuarlar / Standard Accessories ○ Opsiyonel Aksesuarlar / Optional Accessories



TİTREŞİMLİ ELEKLER VIBRATING SCREENS

Titreşimli elekler ister özel işletmelerde ister ocaklarda kullanılmak üzere birbirinden farklı boyutlardaki kuru maddelerin ayrıştırılmasını sağlayan doğrusal elek tipidir. Tasarımı sayesinde elemanın gözle kontrolü, malzeme yüklemesi, eleme takibi ve elek kasetlerinin temizliği yada değişimi rahatlıkla yapılabilmektedir.



Vibrating screens are linear sieves for separating dry matter of different sizes for use in private enterprises or in quarries. Thanks to its design, visual inspection of the sieve, material loading, sieving follow-up and sieve cassettes can be easily cleaned or replaced.



Ürün Özellikleri / Product Features

Malzeme / Material	ST - 37 + Epoxy Mazleme, AISI 304, AISI 316
Elek Geniřliđi / Sieve Width	1000 - 2400 mm
Elek Uzunluđu / Sieve Length	2000 - 7000 mm
Vibro Motor Gücü / Vibro Motor Power	4 - 30 kw
Elek Katları / Screen Plates	1 - 3 Kat
Elek Aralıđı / Screen Range	500 µ - 40 mm

Tařıyıcı Platform / Carrier Platform	<input type="radio"/>
Üst Çatı Kapama / Top Roof Closure	<input type="radio"/>

● Standart Aksesuarlar / Standard Accessories ○ Opsiyonel Aksesuarlar / Optional Accessories

DÖNER DİSK ELEK ROTARY DISC SCREEN

Döner disk elekler, yüksek filtreleme özelliđiyle atıksu içerisinde bulunan askıda katı maddelerin uzaklařtırılması için atıksu arıtma tesislerinin fiziksel arıtma ünitelerinde kullanılır. Özellikle endüstriyel atıksu arıtma tesislerinde ince ızgara olarak tercih edilmektedir. Paslanmaz elek telleri ile kaplanmış diskler katı ve lifli maddeleri atıksudan uzaklařtırır.

Rotating disc screens suspended in the wastewater contained high filtering properties for removal of the solids of the wastewater treatment plants is used in physical treatment unit. Especially in industrial wastewater treatment plants are preferred as fine screen. Covered with stainless steel wire discs away from the wastewater solids and fibrous material.



Ürün Özellikleri / Product Features

Malzeme / Material	AISI 304 - 316
Disk Çapı / Disc Diameter	500 mm - 1500 mm
Disk Sayısı / Disc Number	2 - 10
Giriř Çapı / Inlet Diameter	DN50 - DN300
Çıkıř Çapı / Outlet Diameter	DN100 - DN400
Kapasite / Capacity	10 m ³ /h - 500m ³ /h
Izgara Ađırlıđı / Screen Space	100 micron - 3 mm

Basınçlı Yıkama Sistemi / Pressurized Washing System	<input type="radio"/>
Kapak / Cover	<input type="radio"/>

● Standart Aksesuarlar / Standard Accessories ○ Opsiyonel Aksesuarlar / Optional Accessories



TAMBUR ELEK ROTARY DRUM SCREEN

Evsel ve endüstriyel atıksu arıtma tesislerinde ince ızgara olarak kullanılan tambur elekler atıksu cinsine göre iç veya dış akışlı olarak, ihtiyaca göre kama kesitli veya perfore delikli ızgara sacdan imal edilir.

As internal or external flow depending on the type of wastewater in municipal and industrial wastewater plant is used as a fine rotary drum screen, based on the needs of the wedge section is fabricated from sheet or perforated grid.

- İçten ya da dıştan akışlı tip
 - Yüksek verim
 - Farklı güçlerde motor seçenekleri
 - Kompakt ve şık tasarım
 - Farklı kapasiteler için uygun dizaynlar
- Internally or externally flow type
 - High efficiency
 - Different power engine options
 - Compact and stylish design
 - Suitable design for different capacities

Ürün Özellikleri / Product Features

Malzeme / Material	AISI 304 - 316
Tambur Çapı / Drum Diameter	5300 mm - 1250 mm
Tambur Boyu / Drum Length	1000 mm - 3000 mm
Giriş Çapı / Inlet Diameter	DN50 - DN300
Çıkış Çapı / Outlet Diameter	DN100 - DN400
Kapasite / Capacity	10 m ³ /h - 500m ³ /h
Izgara Ağırlığı / Screen Space	100 micron - 3 mm

Basıncılı Yıkama Sistemi / Pressurized Washing System	<input type="checkbox"/>
Kapak / Cover	<input type="checkbox"/>

● Standart Aksesuarlar / Standard Accessories ○ Opsiyonel Aksesuarlar / Optional Accessories



SEPET IZGARA BASKET SCREEN

Sepet ızgaralar küçük ve orta ölçekli arıtma tesislerinin ve pompa istasyonlarının giriş yapılarında ince veya kaba ızgara olarak kullanılırlar. Sepet ızgaralar, duvara monte edilen kızak sistemi ile istenilen mesafeye hareket eder. Atıksu, sepet ızgaradan geçerken içerdiği katı maddeler geçemeyerek sepette tutulmaktadır. Sepet dolduğunda manuel veya elektrikli vinçle yukarıya çekilir. Küçük ölçekli arıtma tesislerinde yatırım maliyetini düşürmek ve alandan kazanmak için kullanılan ızgara türüdür.

Small and medium-sized grill basket used as fine or coarse screen in the treatment plants and pumping stations inlets. Basket screens, move to the desired distance with Wall mounted rail system. Wastewater, passing through the basket screen contained solids are kept in baskets vby failing. When the basket is full is pulled manually or with an electric winch. To reduce their investment costs in small - scale treatment plants and grid type used to save space.



MANUEL IZGARA MANUEL SCREEN

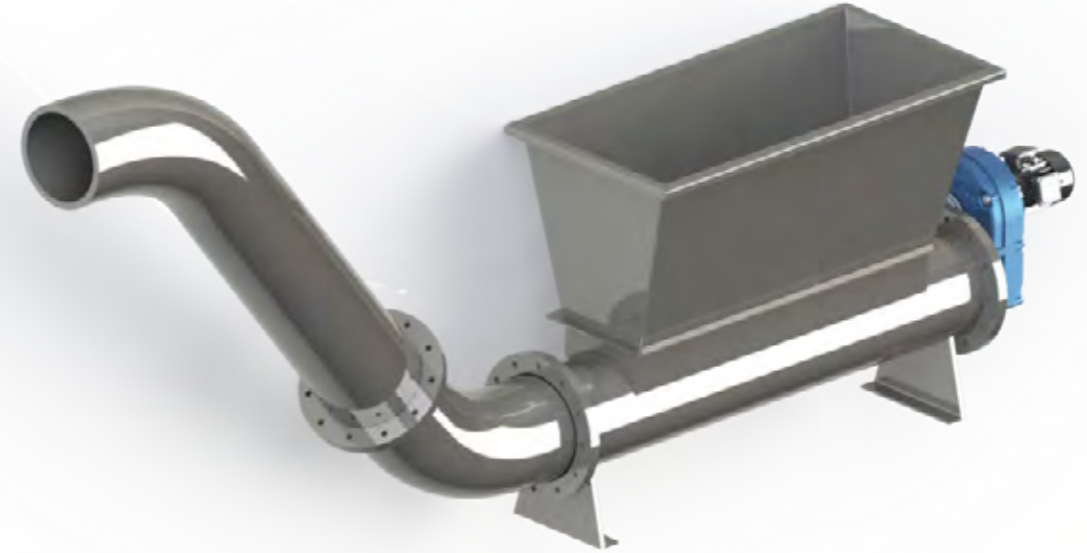
El ile temizlemeli bu ızgaralar genellikle küçük arıtma tesislerinde kullanılmaktadır. By - pass kanallarında veya kaba parçaları tutmak için mekanik ince ızgaralardan önce de kullanılmaktadır.

The screens which are cleaned with manual are often used in small treatment plants. It is also used before the mechanical fine mesh to keep the bypass channel or rough parts.

IZGARA PRESİ SCREEN PRESS

İzgaralar tarafından toplanan katı atıkların sıkıştırılıp susuzlaştırılması ve hacminin düşürülmesi amacıyla kullanılır. İsteğe bağlı olarak yıkama sistemi tesis edilebilir.

Solid waste collected by the screen used for dewatering and compressed to reduce the volume. Optionaly the washing system may be established.



Ürün Özellikleri / Product Features

Malzeme / Material	AISI 304 - 316
Kapasite / Capacity	0,5 m ³ /h - 10m ³ /h
Çıkış Çapı / Outlet Diameter	200 mm 500 mm
Güç / Power	1,1 kw - 5,5 kw

Basıncılı Yıkama Sistemi / Pressurized Washing System



KİMYASAL HAZIRLAMA SİSTEMLERİ

CHEMICAL PROCESSING SYSTEMS



Ürün Özellikleri / Product Features

Malzeme / Material	AISI 304 - 316
Kapasite / Capacity	200 lt/h - 8000 lt/h
Kuru Madde Besleme Hızı / Dry Matter Feeding Speed	0,2 kg/h - 32 kg/h
Toplam Güç / Total Power	0,55 kw - 5 kw
Kuru Polielektrolit Haznesi / Dry Polyelectrolyte Chamber	20 lt - 300 lt

Seviye Sensörü / Level Sensor	●
Otomasyon Panosu / Automation Panel	●
Kuru Polimer Besleme Tankı / Dry Polymer Feed Tank	●
Basınç Regülatörü / Pressure Regulator Selenoid	●
Vana / Selenoid Valve	●
Debi Ayar Vanası / Flow Adjustment Valve	●
Debimetre / Flow Meter	●
Hızlı Karıştırıcı / Rapid Mixer	●
Yavaş Karıştırıcı / Slow Mixer	●
Ultrasonik Seviye Sensörü / Ultrasonic Level Sensor	○
Dokunmatik Panel / Touch Panel	○
Vibrasyon Motoru / Vibration Motor	○
Isıtıcı / Heater	○

● Standart Aksesuarlar / Standard Accessories ○ Opsiyonel Aksesuarlar / Optional Accessories

OTOMATİK POLİ HAZIRLAMA AUTOMATIC POLYMER PREPARATION

Otomatik polielektrolit hazırlama ünitesi 3 bölmeden oluşur; çözünme, olgunlaştırma ve depolama. Kuru polielektrolit haznesindeki toz halindeki polielektrolit otomasyon kontrolünde istenilen miktar ayarlanarak karışım tankında basınçlı su ile birlikte verilir. Çözünme haznesinde hızlı karıştırıcıya suda çözünmesi sağlanır, buradan olgunlaşma bölümüne geçen karışım, tavaş karıştırıcıyla olgunlaştırılarak kullanılacağı sisteme dozlanmak üzere depolama bölümüne geçer.

Automatic polyelectrolyte preparation unit consists of three compartments; dissolution, ripening and storage. Dry powdered polyelectrolyte in the polyelectrolyte automation control by setting the desired amount of the mixture in the chamber is supplied with pressurized water to the tank. The stirrer speed in the dissolution chamber is provided with a water – insoluble, the mixture maturation section here, goes to the storage section to be dosed into the system to be used with a slow mixer fruition.

- ☑ Farklı dozlama kapasitesi seçenekleri
- ☑ Farklı güçlerde karıştırıcı seçenekleri
- ☑ Kompakt ve şık tasarım
- ☑ Farklı kapasiteler için son teknoloji dizaynlar

- ☑ Different dosing capacity
- ☑ Different motor engine options
- ☑ Compact and stylish design
- ☑ Hi tech design for different capacities



KİMYASAL HAZIRLAMA CHEMICAL PREPARATION

Alüminyum sülfat, kireç, baryum klorür vb. toz kimyasalların, optimum oranlarda karışımını gerçekleştirerek sıvı hale getiren ve uygun miktarda atıksuya dozlanmasını sağlayan, kimyasal hazırlama ve dozlama ünitelerini kullanacağınız kimyasala ve kapasiteye göre imal edilir.

Aluminum sulphate, lime, barrium chloride, etc. Powder chemicals, making the liquid mixture by performing at optimum rates and allowing a suitable amount dosed into the water, chemical preparation and our dosing unit is manufactured by chemical and capacity to use.



- ☑ Projenize uygun farklı tasarımlar
- ☑ Farklı dozlama kapasitesi seçenekleri
- ☑ Farklı güçlerde karıştırıcı seçenekleri
- ☑ Yüksek karışım verimi
- ☑ Kompakt ve şık tasarım
- ☑ Farklı kapasiteler için son teknoloji dizaynlar
- ☑ Suitable design for your Project
- ☑ Different dosing capacity options
- ☑ Different motor engine options
- ☑ High mixture efficiency
- ☑ Compact and stylish design
- ☑ Hi tech design for different capacities

Ürün Özellikleri / Product Features

Malzeme / Material	AISI 304 - 316
Kapasite / Capacity	200 lt/h - 8000 lt/h
Kuru Madde Besleme Hızı / Dry Matter Feeding Speed	0,2 kg/h - 32 kg/h
Sıvı Kimyasal Besleme Hızı / Liquid Chemical Feeding Speed	1 lt/h - 50 lt/h
Toplam Güç / Total Power	0,55 kw - 5 kw
Kuru Madde Haznesi / Dry Matter Chamber	20 lt - 300 lt
Sıvı Kimyasal Haznesi / Liquid Chemical Chamber	50 lt - 1000 lt

Seviye Sensörü / Level Sensor	●
Otomasyon Panosu / Automation Panel	●
Kuru Madde Besleme Tankı / Dry Matter Feeding Tank	●
Sıvı Kimyasal Besleme Pompası / Liquid Chemical Feeding Pump	●
Basınç Regülatörü / Pressure Regulator Selenoid	●
Selenoid Vana / Selenoid Valve	●
Debi Ayar Vanası / Flow Adjustment Valve	●
Debimetre / Flow Meter	●
Hızlı Karıştırıcı / Rapid Mixer	●
Yavaş Karıştırıcı / Slow Mixer	●
Ultrasonik Seviye Sensörü / Ultrasonic Level Sensor	○
Dokunmatik Panel / Touch Panel	○
Vibrasyon Motoru / Vibration Motor	○
Isıtıcı / Heater	○

● Standart Aksesuarlar / Standard Accessories ○ Opsiyonel Aksesuarlar / Optional Accessories

AKIŞ KONTROL EKİPMANLARI FLOW CONTROL EQUIPMENT

KANAL KAPAĞI PENSTOCK

Kapakların kullanım amacı; su ve atıksu arıtma tesislerindeki kanallarda akışın kontrolünü sağlamaktır. Kullanım yerine göre kanala veya duvara monte edilebilecek şekilde olmak üzere iki çeşittir. Kanal içine monte edilecek şekilde imal edilirse duvar kapağı olarak adlandırılmaktadır. Manuel veya elektrik motorlun olarak imal edilmektedir.

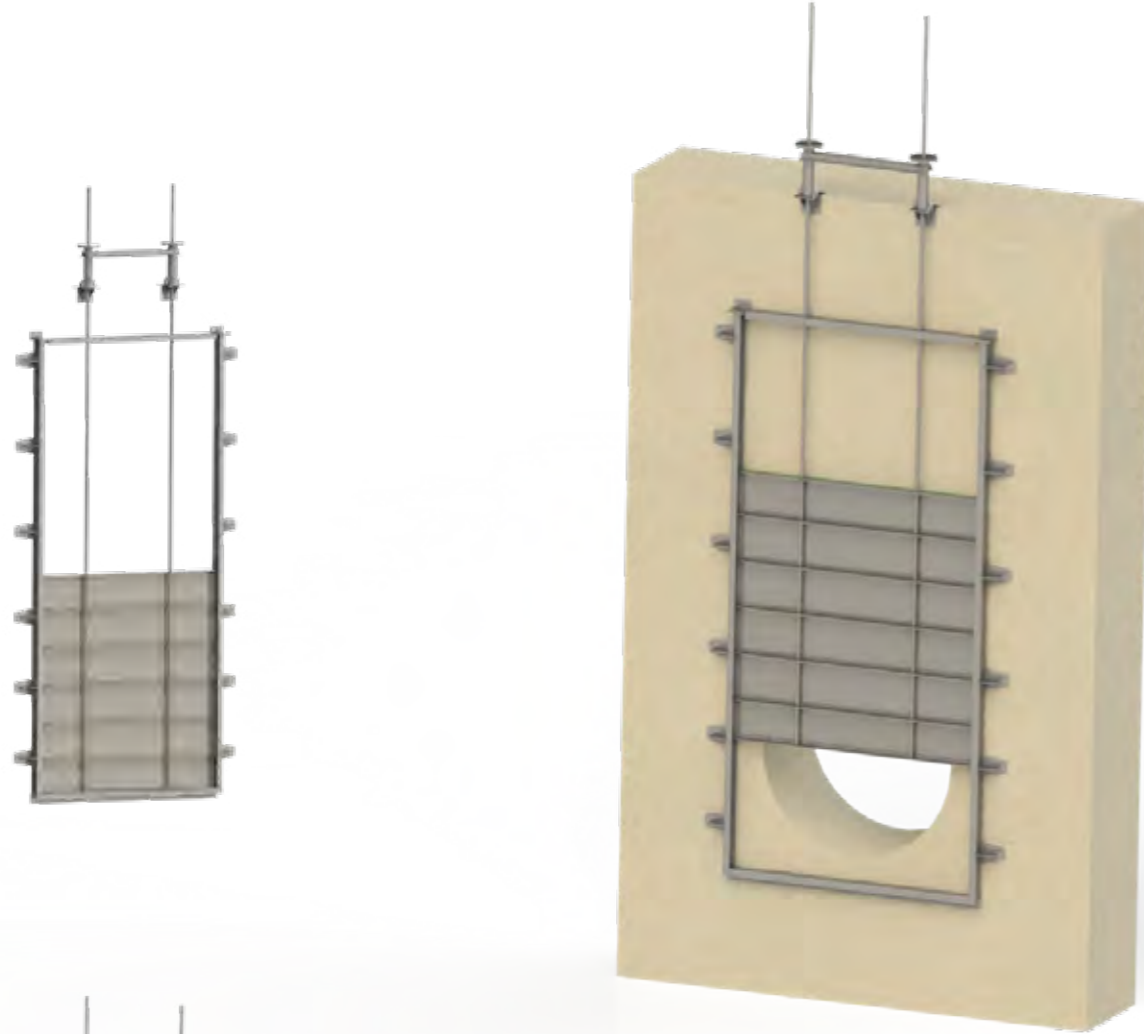
Gövde ve şase kalınlıkları su basıncına uygun olarak hesaplanan kanal kapakları, farklı boyutlarda üretilmektedir.

Kapaklarda, özel dizayn edilmiş conta sayesinde çift taraflı sızdırmazlık sağlanmaktadır.

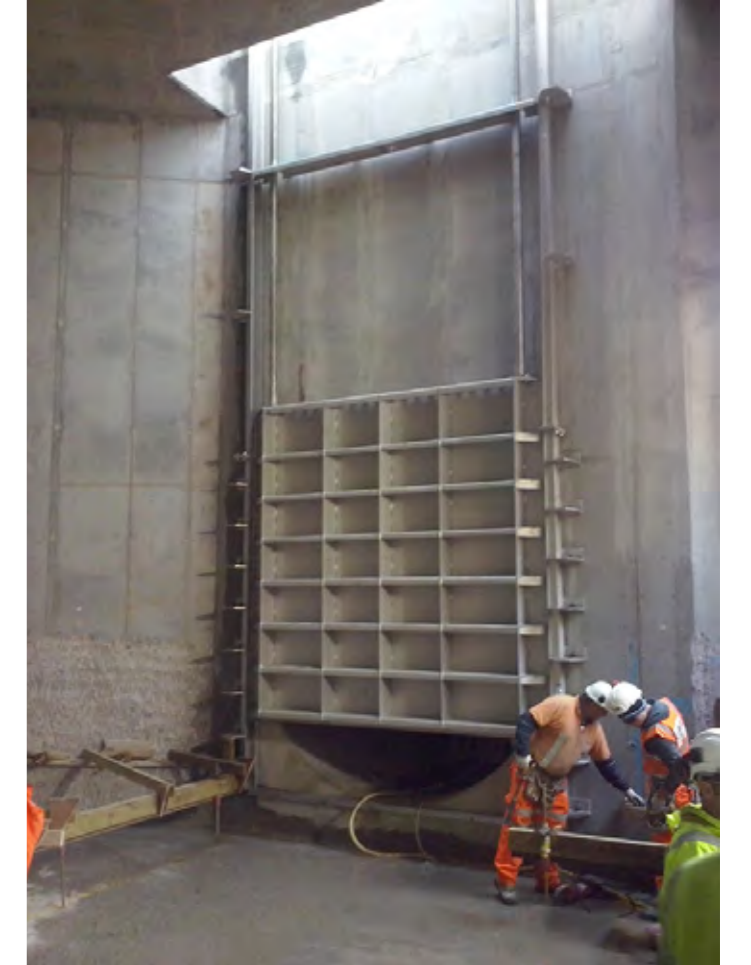
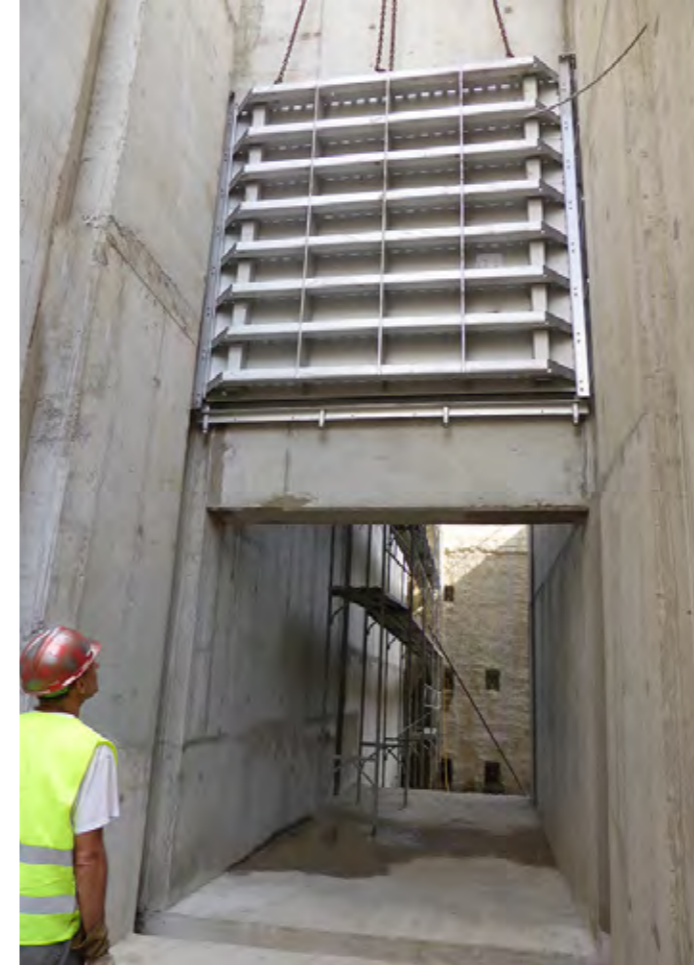
Purpose of the penstock; in channels of water and wastewater treatment plants is to control the flow. According to the user channel or can be mounted on the Wall are two types of way. If the channel is constructed so as to be fitted into the channel cover, the channel or pipe end; if the Wall is constructed so as to be mounted is referred to as a wall cover. Manuel or electric motor are manufactured.

The body and chassis thickness is calculated according to water pressure cover are produced in different sizes.

Covers, double-sided sealing is achieved through specially designed seals.



- ☑ AISI304, AISI316, AISI316Ti, ST37+epoksi malzemelerinden imal edilebilmektedir.
- ☑ Manuel veya aktüatörlü tip
- ☑ Krom veya epoksi kaplı pik döküm volanlı
- ☑ Su basıncına uygun gövde ve şaseli
- ☑ Kompakt ve şık tasarım
- ☑ AISI304, AISI316, AISI316Ti, ST37+ epoxy can be made of materials
- ☑ Manuel or actuator type
- ☑ Chrome or epoxy coated cast iron flywheel
- ☑ Suitable for water pressure body and chassis
- ☑ Compact and stylish design



TELESKOPIK VANA

TELESCOPIC VALVE

Boru üzerine mont edilen teleskopik vanalar, monte edildiği tankın içerisindeki su seviyesine bağlı olarak su girişini kontrol ederler. Arıtma tesislerinin çamur alma yapılarında ve derin kanallarda kullanılırlar.

Telescopic valves mounted on the pipe, depending on the water level in the tank is mounted for controlling the water inlet. Making structures and sludge treatment plants are used in deep channels.



☑ ISI304, AISI316, AISI316Ti, ST37+epoksi malzemelerinden imal edilebilmektedir.

☑ Manuel veya aktüatörlü tip

☑ AISI304, AISI316, AISI316Ti, ST37+ epoxy can be made of materials

☑ Manuel or actuator type

PARSHALL SAVAĞI

PARSHALL FLUME

Parshall savaklarında yük kaybı düşük olduğundan, düşük hata payı ile ölçüm yapılmasına imkan tanır. Kanala montaj yapılabildiği gibi yer sıkıntısı olan yerlerin savak giriş ve çıkış kısımlarına flanş bağlantıları ile borulara bağlanabilir.

Because low head loss in Parshall, allowing measurements to be made with a low margin error. Places such as the lack of space can be assembled to the channel inlet and outlet sections can be connected to the sluice pipe with flange connections.



☑ Kolay ve doğru montaj

☑ ISI304, AISI316, AISI316Ti, ST37+epoksi malzemelerinden imal edilebilmektedir.

☑ Easy and accurate installation

☑ AISI304, AISI316, AISI316Ti, ST37+ epoxy can be made of materials

SIYIRICI VE YOĐUNLAŐTIRICILAR SCRAPER AND THICKENERS

DÖNER KÖPRÜLÜ SIYIRICILI REVOLVING BRIDGE SCRAPERS

Bu tip siyiricilerin kullanım amacı; dairesel çökeltme tanklarında yüzeyde oluşan köpük ve dipte biriken çamurun toplanmasıdır. Havuz çapının yarısı veya çap kadar dizayn edilebilir.

The purpose of the scraper; on the surface of the circular foam settling tank and collecting the sludge accumulated in the bottom.



☑ ISI304, AISI316, AISI316Ti, ST37+ sıcak daldırma galvaniz malzemelerden imal edilebilmektedir.

☑ Konstrüksiyonda kafes, panel, profil vb. seçenekler

☑ Steingel, savak, dalgıç perde, köpük hunisi gibi ek ürünler

☑ Özel galvaniz klempler ile boru bağlantıları

☑ İsteğe göre galvaniz yürüyüş platformu

☑ ISI304, AISI316, AISI316Ti, ST37 + hot-dip galvanized can be made of material

☑ Construction of the cage, panels, profiles etc options

☑ Steingel, weir, submerged equipment, foam hopper, such as additional products

☑ Special galvanized clamp with pipe connections

☑ Optionally galvanized walking platform



SABİT KÖPRÜLÜ ÇAMUR YOĞUNLAŞTIRICI FIXED BRIDGE SLUDGE THICKENER

Yoğunlaştırıcılar, çökeltim havuzlarında çökeltilemiş düşük katı madde içeriğine sahip çamurların, çamur hacmini azaltmak ve katı madde oranı miktarını arttırmak amacıyla kullanılan ekipmanlardır. Çamurlar bu sayede daha akışkan ve pompalanabilir hale gelir. Yoğunlaştırıcılar genellikle merkezden tahrikli dizayn edilir ve köprü üzerine monte edilir.

Yoğunlaştırıcılarımız, üst yapılar (Suya temas etmeyen kısım) ST37 + Eposki, alt yapılar (Suya temas eden kısımlar) paslanmaz çelikten imal edilmektedir.



Thickeners are usually designed centrally driven and mounted on the bridge our thickener's upper structures (portions not in contact with water) Epoxy ST37, infastructures (watercontact portions) are made of stainless steel.

☑ ISI304, AISI316, AISI316Ti, ST37+ sıcak daldırma galvaniz malzemelerden imal edilebilmektedir.

☑ Konstrüksiyonda kafes, panel, profil vb. seçenekler

☑ Savak, dalgıç perde, köpük hunisi gibi ek ürünler

☑ Özel galvaniz klempler ile boru bağlantıları

☑ İsteğe göre galvaniz yürüyüş platformu

☑ ISI304, AISI316, AISI316Ti, ST37 + hot-dip galvanized can be made of material

☑ Construction of the cage, panels, profiles etc options

☑ Weir, submerged equipment, foam hopper, such as additional products

☑ Special galvanized clamp with pipe connections

☑ Optionally galvanized walking platform

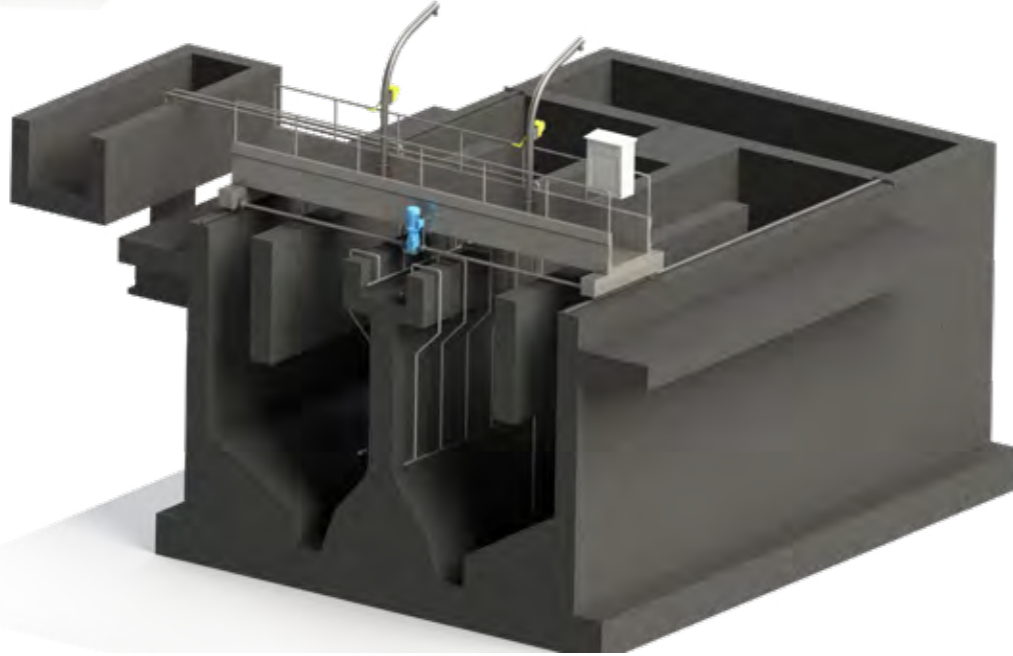
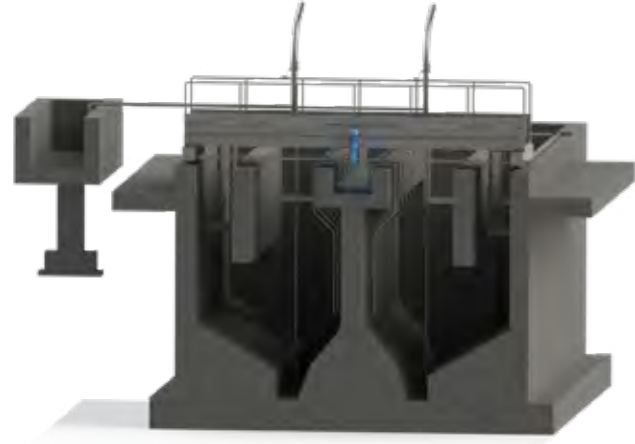


KUM TUTUCU GEZER KÖPRÜ

GRIT SCRAPER TRAVELLING BRIDGE

Arıtma tesislerine gelen atıksu içerisinde bulunan kum ve benzeri yüksek yoğunluklu maddeler, tesisdeki pompa ve diğer mekanik aksama zarar verebilir. Bu ekipmanlar tesisin girişinde bulunmakta ve oluşabilecek arızaları engellemede büyük öneme sahiptir. Kum tutucular ızgaralardan sonra kullanılır. Bu özellikleri sayesinde toplanan kumun temizlik ve bertarafı kolaylaşır.

Sand and smilar high-denisty substances contained in the wastewater from the treatment plant, theplant may damage the pump and other mechanical hitch. This equipment is of great importance in preventing failures and has at the entrance of the facility. Grit chambers are used after the screens. This cleaning and disposal of sand collected through features easier.



- ☑ ISI304, AISI316, AISI316Ti, ST37+ epoksi/sıcak daldırma galvaniz malzemelerden imal edilebilmektedir.
- ☑ Konstrüksiyonda kafes, panel, profil vb. seçenekler
- ☑ Özel galvaniz klempler ile boru bağlantıları
- ☑ İsteğe göre galvaniz yürüyüş platformu
- ☑ Projeye uygun olarak raylı yürüyüş sistemi

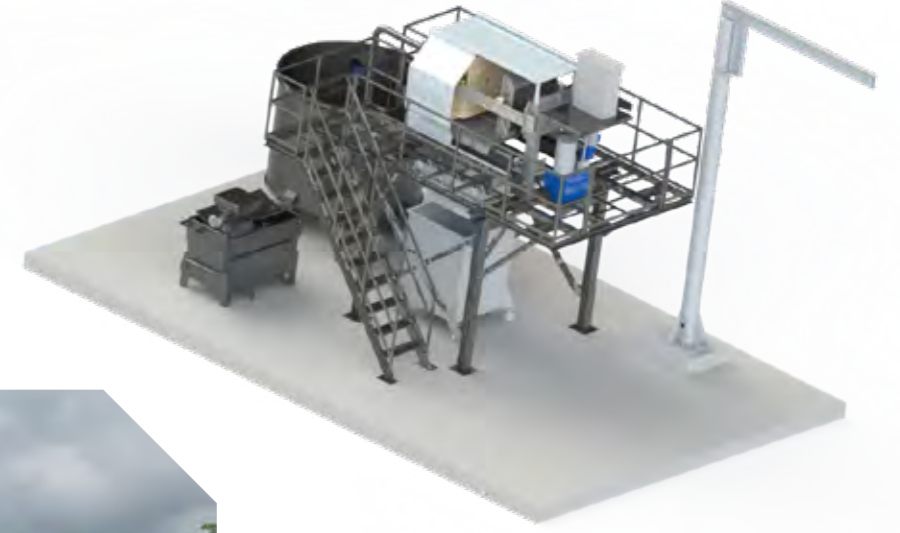
- ☑ ISI304, AISI316, AISI316Ti, ST37 + Epoxy/hot-dip galvanizedcan be made of material
- ☑ Construction of the cage, panels, profiles etc options
- ☑ Special galvanized clamp with pipe connections
- ☑ Optionally galvanized walking platform
- ☑ Walking rail system in accordance with the Project

ÇAMUR SUSUZLAŞTIRMA

SLUDGE DEWATERING



TÜRKİYE TAŞ KÖMÜR KURUMU
ÇAMUR SUSUZLAŞTIRMA VE
GERİ DÖNÜŞÜM TESİSİ
KAPASİTE: 300 m³ / Sa K



ŞEN PİLİÇ GIDA A.Ş.
ÇAMUR SUSUZLAŞTIRMA TESİSİ
KAPASİTE: 100 m³ / Gün

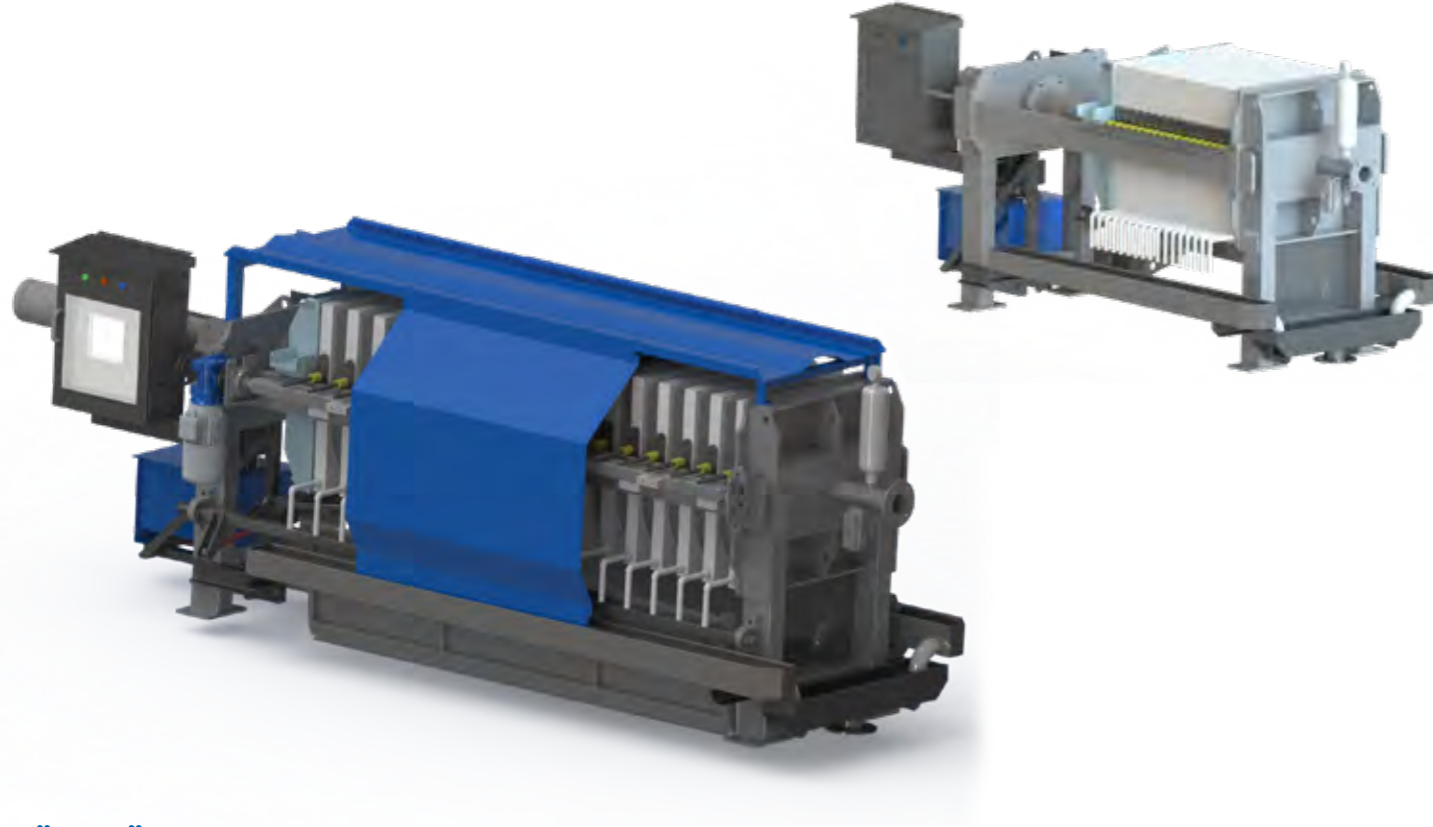


KARABÜK BELEDİYESİ
KENTSEL ATIKSU
ARITMA TESİSİ ÇAMUR
SUSUZLAŞTIRMA TESİSİ
KAPASİTE: 1000 m³ / Sa



ATLANTİS MÜHENDİSLİK
KOMPAKT ÇAMUR
SUSUZLAŞTIRMA TESİSİ
KAPASİTE: 75 m³ / Gün





Ürün Özellikleri / Product Features

Malzeme / Material	ST37 - ST52 + Epoxy
Çalışma Basıncı / Working Pressure	8 bar - 16 bar
Plaka Sıkıştırma / Plate Press	Manual - Hydraulic
Boyutlar / Dimensions	250 mm x 250 mm - 1500 mm x 1500 mm
Deşarj Tipi / Discharge Type	Açık Deşarj - Kapalı Deşarj / Open and Closed Discharge

Basınç Şalteri / Pressure Switch	●
Basınç Tüpü / Pressure Tube	●
Manometre / Manometer	●
Plaka / Plate	●
Hidrolik Plaka Açma / Hydraulic Plate Opening	○
Otomatik Plaka Taşıma / Automatic Plate Moving	○
Otomatik Plaka Yıkama / Automatic Plate Washing	○
Silkeleme / Plate Shake Up	○
Hidrolik Damlama Tavasası / Hydraulic Drip Pan	○
Kapak / Cover	○
Emniyet Perdesi / Safety Curtain	○
Dokunmatik Panel / Touch Panel	○

● Standart Aksesuarlar / Standard Accessories ○ Opsiyonel Aksesuarlar / Optional Accessories

FİLTRE PRES FILTER PRESS

Filtrepres, evsel veya endüstriyel çamurların susuzlaştırılması amacıyla kullanılan en etkili yöntemdir. Düşey olarak monte edilmiş PP plakalar arasında gerilen filtre bezleri içerisine yüksek basınç ile verilen çamurların süzülerek susuzlaştırılmasını sağlarlar. Plakaların mekanik olarak açılması sayesinde, plakalar arasında kalan filtre edilmiş çamur kekleri sistemden uzaklaştırılır.

Filterpresses is the most effective methods used for dewatering of municipal and industrial sludge. Vertically down into the filter cloths mounted between PP plates provide filtration of the dewatered sludge supplied with high pressure. Thanks to the mechanical opening of the plates, the remaining sludge filter cakes were removed from the system between the plates.

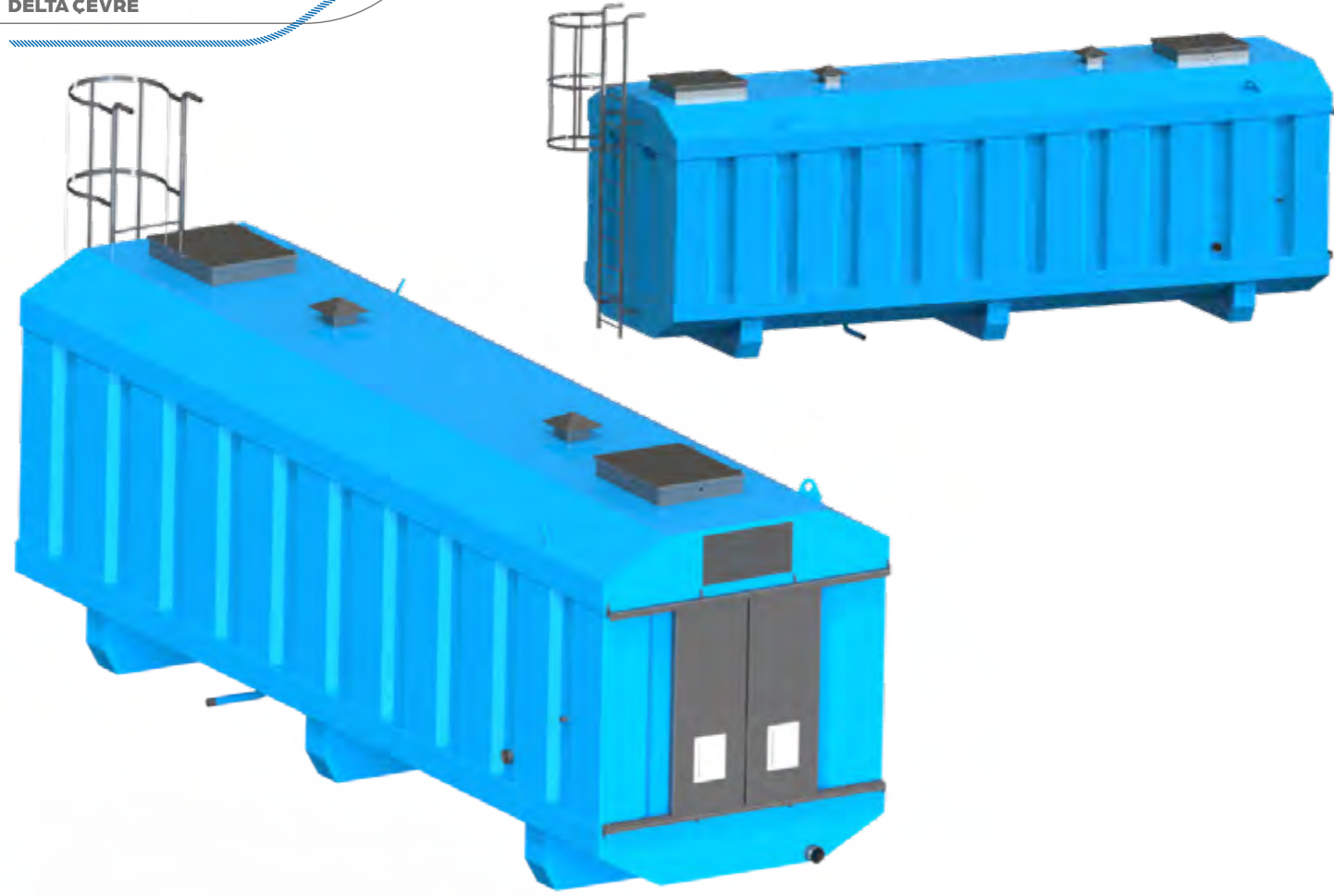


- Uygun hidrolik sistemlerle manuel, yarı otomatik, tam otomatik tip
- İsteğe bağlı olarak otomatik plaka taşıma ve kek boşaltma sistemi
- Uygun filtrepres bezi seçimi ile hızlı filtrasyon
- Farklı ölçülerde plaka boyutlarına uygun tasarım
- Kapalı veya açık deşarj
- Farklı kalınlıkta kek kalınlıkları
- İsteğe bağlı olarak uygulanabilecek güvenlik sistemleri

- Manuel with the appropriate hydraulic system, semi-automatic, fully automatic type
- Optional automatic plate handling and cake discharge system
- Rapid filtration cloth by appropriate selection filterpresses
- Design according to the different dimensions plate size
- Closed or open discharge
- Different thickness of the cake thickness
- Optionally security system can be applied

BİYOLOJİK PAKET SİSTEMLER

PACKAGE UNITS



Ürün Özellikleri / Product Features

Malzeme / Material	ST37 + Epoxy
Çalışma Tipi / Working Type	SBR
Tank Çapı / Tank Diameter	1900 mm - 2800 mm
Uzunluk / Length	3000 mm - 14000 mm
Saç Kalınlığı / Sheet Thickness	4 - 10 mm
Kapasite / Capacity	10 - 150 m ³ /day
Organik Yük / Organic Loading	3 - 54 kg

Otomasyon Panosu / Automation Panel	●
Deşarj Pompası / Discharge Pump Blower	●
Difüzör / Difusor	●
Kumlama / Sandblastin	○
Dokunmatik Panel / Touch Panel	○
Besleme Pompası / Feeding Pump	○
Temiz Su Haznesi / Clean Water Chamber Klor	○
Dozlama Ünitesi / Chlorine Dosage Unit	○

● Standart Aksesuarlar / Standard Accessories ○ Opsiyonel Aksesuarlar / Optional Accessories

BİYOLOJİK PAKET ARITMA BIOLOGICAL PACKAGE TREATMENT

Evsel nitelikli atıksularınız için taşınabilir, kompakt olarak tasarlanan paket arıtmalarımız, ardışık kesikli veya sürekli sistem teknolojisi ile çalışmakta olup, PLC otomasyon desteği sayesinde tam otomatiktir.

Atıksu karakterinize göre tasarlanan paket arıtmalarımız, uygun kalınlıkta karbon çelik malzeme ile teknik kadromuz tarafından titizlikle imal edilmektedir.

Evsel atıksularınız için imal ettiğimiz biyolojik paket arıtmalarımız, şantiyeler, yazlıklar, konaklama tesisleri, toplu konutlar, fabrikalar, restoranlar, kooperatifler ve birçok yerde kullanılabilir.

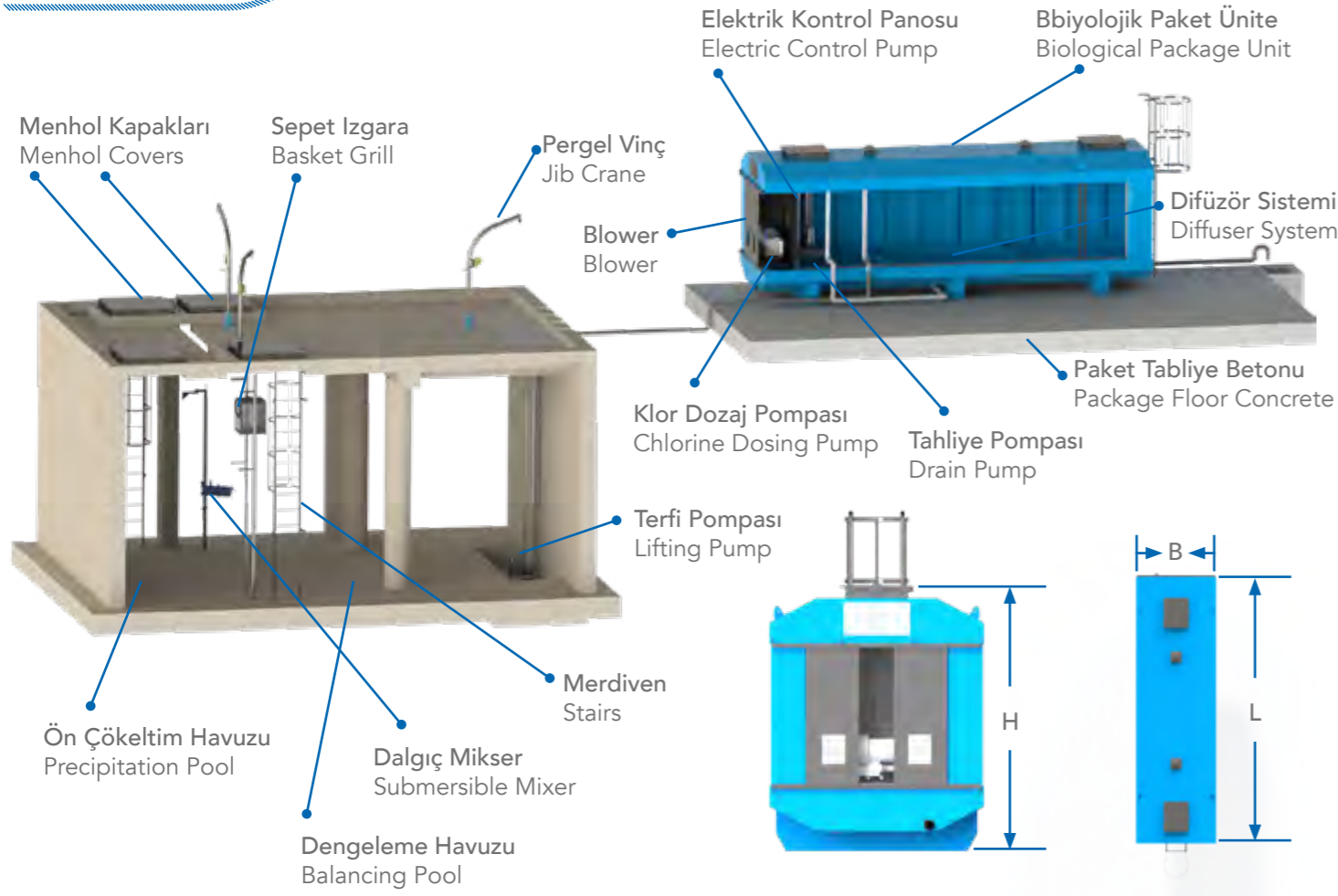


Portable for your domestic wastewater, our package treatment designed as a compact, is working with sequential batch or continuous systems technology is fully automatic thanks to the support of PLC automation.

Our wastewater treatment package designed according to your character, is made meticulously by our technical staff in accordance with carbon steel material thickness.

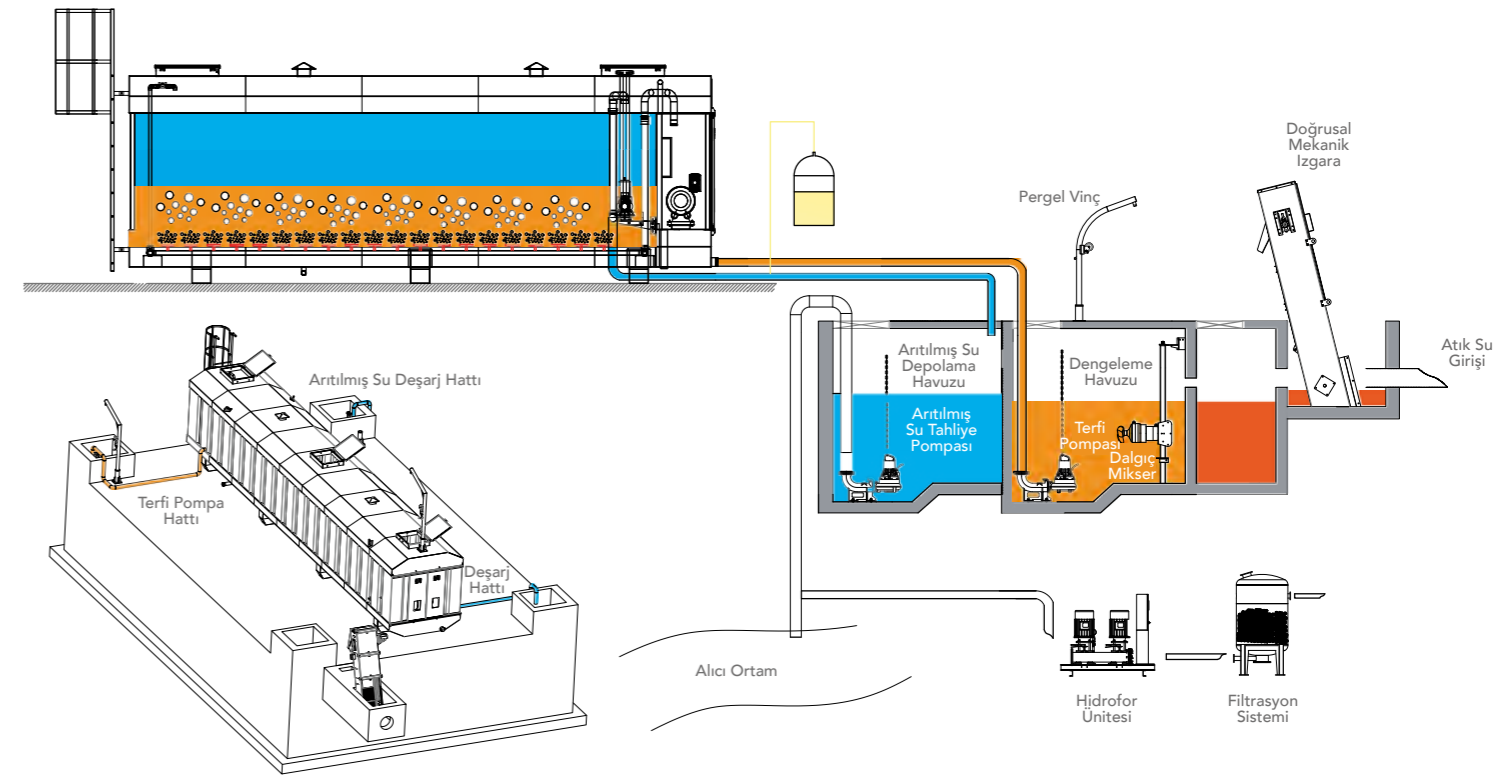
Our biological package treatments that we produce for your domestic wastewater can be used in construction sites, summer houses, accommodation facilities, housing units, factories, restaurants, cooperatives and many other places.





BİYOLOJİK PAKET ATIK SU ARITMA TESİSİ AKIM DİYAGRAMI

BIOLOGICAL PACKAGE WASTE WATER TREATMENT PLANT FLOW DIAGRAM



PAKET ARITMA ÜNİTESİ (SBR) TEKNİK ÖZELLİKLERİ

PACKAGE TREATMENT UNIT (SBR) TECHNICAL SPECIFICATIONS

TİP Type	Eşdeğer Nüfus (kişi) Population (person)	Atıksu Debisi (m ³ /gün) Waste Water Flow (m ³ /day)	Dengeleme Havuzu Hacmi (Asgari) m ³ Balancing Pool Volume (Min.) m ³	Paket Arıtma Ünitesi Boyutları Package Treatment Unit Dimensions		
				B (cm)	L (cm)	H (cm)
DELTA - PAK - 25	25	5	5	120	200	220
DELTA - PAK - 50	50	10	10	150	300	260
DELTA - PAK - 100	100	20	20	180	400	260
DELTA - PAK - 150	150	30	30	180	500	260
DELTA - PAK - 200	200	40	40	180	600	260
DELTA - PAK - 300	300	60	60	225	700	280
DELTA - PAK - 400	400	80	80	225	850	280
DELTA - PAK - 500	500	100	100	225	1000	280
DELTA - PAK - 600	600	120	120	225	1100	280
DELTA - PAK - 750	750	150	150	225	1250	280
DELTA - PAK - 1000	1000	200	200	225	1350	280

DELTA PAK biyolojik paket arıtma sistemleri ardışık kesikli (SBR) prosesine uygun olarak kendi fabrikamızda imal edilmektedir. DELTA PAK sistemleri 4 ayrı fazdan oluşmaktadır.

1. faz doldurma evresi olarak geçmektedir.
2. faz havalandırma evresi
3. faz çöktürme evresi
4. faz boşaltım ve dezenfeksiyon olarak gerçekleştirilmektedir.

Biyoreaktöre alınan atık sular, içerisinde muhteva eden organik maddeleri mikrobiyolojik olarak bakteri varlığı altında sentezlenerek son ürün olan CO₂, H₂O ve diğer yan ürünlere dönüştürülmesi esasına dayanmaktadır.

Dengeleme havuz yapıları sayesinde % 99 lara varan arıtma verimliliği sağlayan bu sistemler Su Kirliliği Kontrol Yönetmeliğinin belirlediği alıcı ortam deşarj standardı değerlerine uygun olarak dere, göl vb. ortamlara deşarj edilebilmektedir.

Aynı zamanda sistemin sonuna eklenecek filtrasyon sistemi ile birlikte bahçe sulamada rahatlıkla kullanılabilir.

DELTA PAK biyolojik paket arıtma sistemleri ardışık kesikli (SBR) prosesine uygun olarak kendi fabrikamızda imal edilmektedir. DELTA PAK sistemleri 4 farklı fazdan oluşmaktadır.

Phase 1 is the filling phase.

2nd phase ventilation evresi

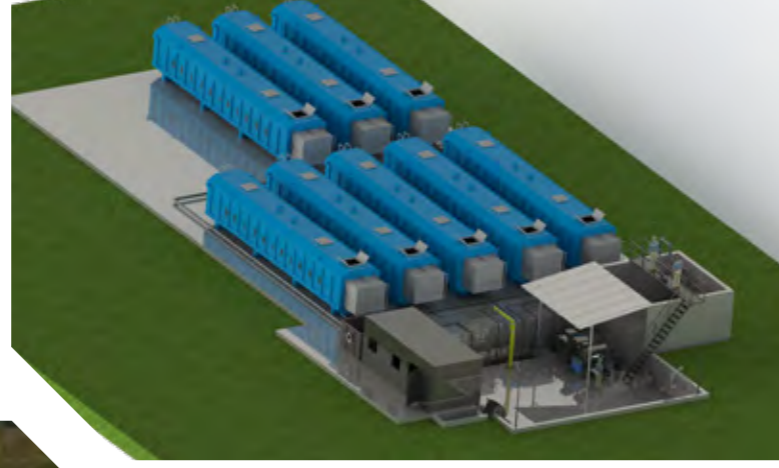
3rd phase precipitation phase The

4th phase is carried out as discharging and disinfection.

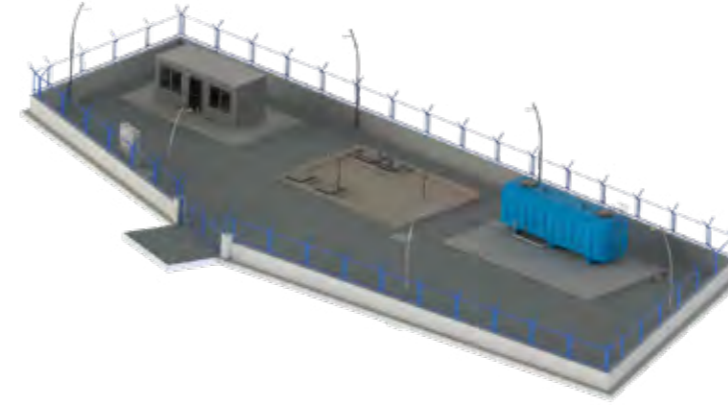
The wastewater taken into the bioreactor is based on the synthesis of the organic substances contained in the microbologically under the presence of bacteria into the final product, CO₂, H₂O and other by-products.

These systems provide purification efficiencies up to 99% thanks to balancing pond structures. These systems are suitable for streams, lakes, etc. in accordance with the receiving environment discharge standards determined by Water Pollution Control Regulation. environment can be discharged.

At the same time, it can be easily used in garden irrigation with the filtration system to be added to the end of the system.

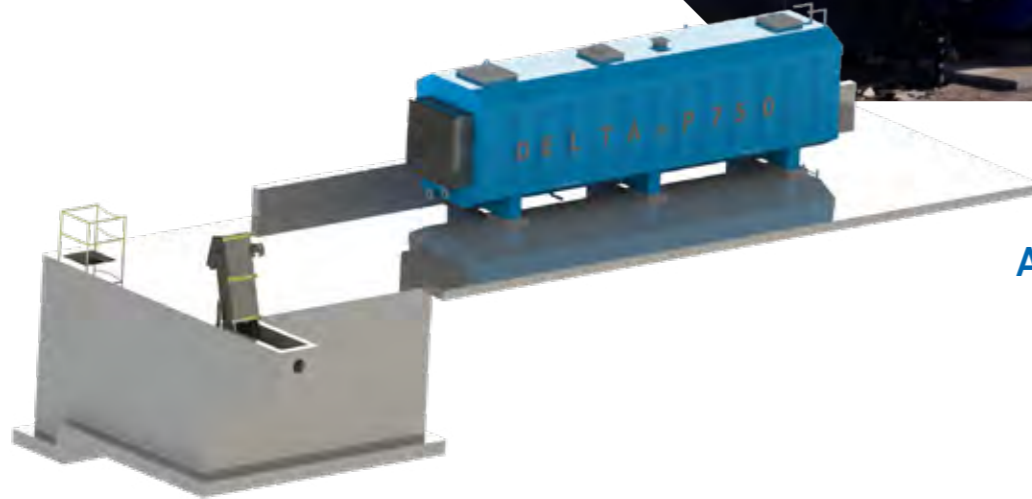


**ÇAYCUMA ORGANİZE
SANAYİ BÖLGESİ
BİYOLOJİK PAKET ATIKSU
ARITMA TESİSİ**
KAPASİTE: 1600 m³ / Gün

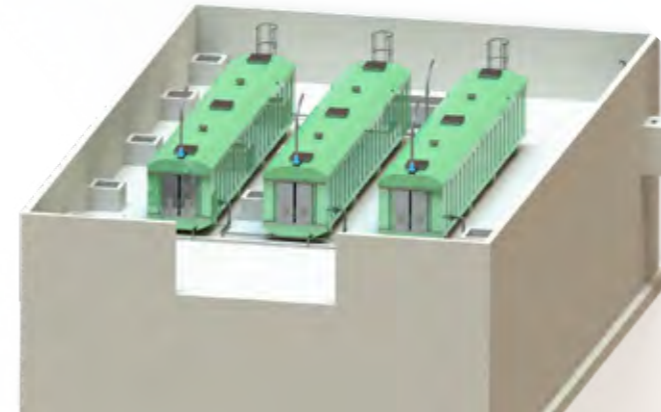


**ESKİŞEHİR BÜYÜKŞEHİR
BELEDİYESİ GENEL
MÜDÜRLÜĞÜ
BİYOLOJİK PAKET ATIKSU
ARITMA TESİSİ**
KAPASİTE: 100 m³ / Gün

AYDIN ENDÜSTRİ



**AYDIN NOVA SÜNGER VE
YATAK SAN. TİC. A.Ş.**
KAPASİTE: 100 m³ / Gün



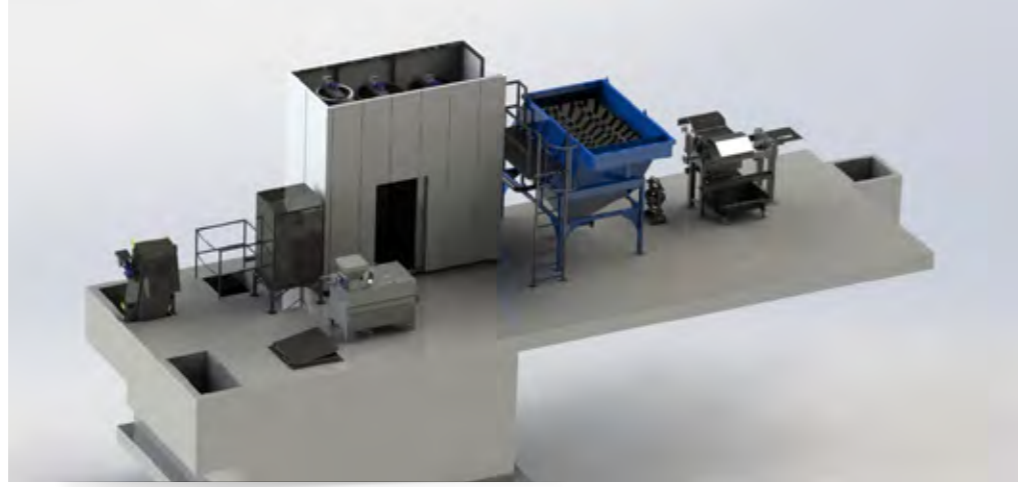
**MEHMET AKİF ERSOY
ÜNİVERSİTESİ
BİYOLOJİK PAKET ATIKSU
ARITMA TESİSİ**
KAPASİTE: 600 m³ / Gün

**ENDÜSTRİYEL ATIK SU ARITMA
SİSTEMLERİ**
INDUSTRIAL WASTE WATER
TREATMENT SYSTEMS

KİMYASAL PAKET ARITMA CHEMICAL PACKAGE TREATMENT

Kimyasal atıksu arıtma sistemleri; endüstriyel nitelikli atıksu oluşumunun söz konusu olduğu fabrikalar ve üretim tesislerinde kullanılabilir. Kapasiteye göre değişik boyutlarda dizayn edilebilen kimyasal arıtma tesisleri taşıması kolay sistemlerdir.

Projeye uygun olarak hızlı karıştırma, yavaş karıştırma, plakalı çökeltilme ve filtrasyon ünitelerinden oluşabilmektedir. Kimyasal madde hazırlama ve dozlama ekipmanları ünite üzerinde yer almaktadır.



Chemical wastewater treatment systems, industrial waste water can be used in the case of processing capacity of carrying chemical treatment plants are easy system can be designed in different sizes.

According to the Project rapid mixing, slow mixing, flocculation and filtration units may consist of plates Chemicals preparation and dosing equipment is located on the unit.



- ☑ Paket kimyasal atıksu arıtma sistemleri, kirlilik yükü ve debiye göre değişik boyut ve kapasitelerde üretilebilir.
- ☑ Komple ST37 karbon çelik malzemelerden üretilmiş ve iki kat epoksi astar ve iki kat epoksi boya ile korunabilen
- ☑ Kaliteli, arıza olasılığı düşük ve minimum bakım maliyeti gerektiren ekipmanlar kullanılarak bakım ihtiyacı en aza indirilmiştir.
- ☑ Opsiyonel olarak tankın istenilen bölgesine CTP kaplama uygulanabilir.

- ☑ Package chemical wastewater treatment system, pollution and can be produced in different size and capacities based on flow
- ☑ Complete, St 37 made of carbon steel and can be protected by two layers of epoxy primer and two coats of epoxy paint
- ☑ Quality, failure probability of the need for using equipment that requires low maintenance minimum maintenance costs are reduced to a minimum
- ☑ Optional GRP coating can be applied to any area of the tank



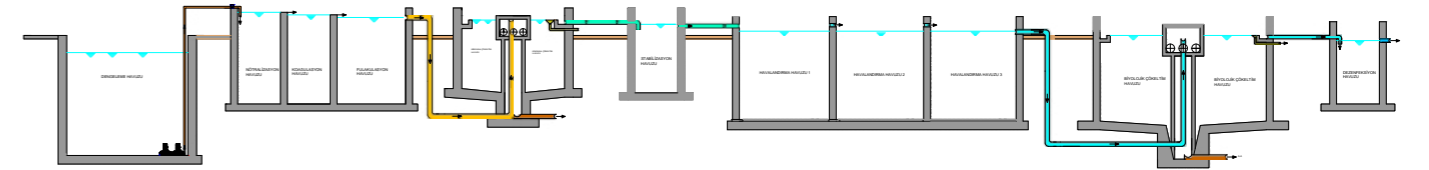
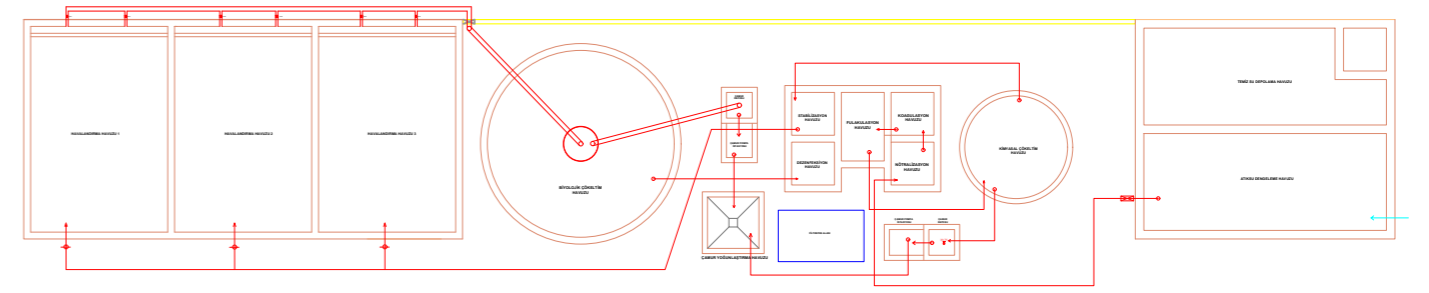
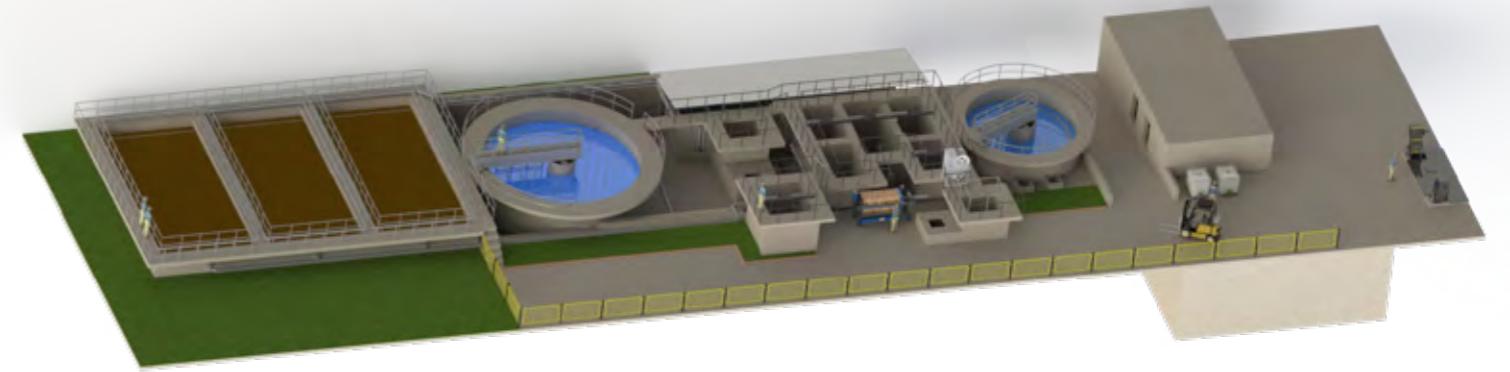
BETONARME ATIKSU ARITMA TESİSLERİ CONCRETE WASTEWATER TREATMENT PLANTS

Endüstriyel nitelikli atıksu kapasitelerinin yüksek olduğu fabrika ve üretim tesislerinde anahtar teslim betonarme arıtma tesisleri imal edilebilmektedir. atıksu karakterine uygun olarak fiziksel + kimyasal + aerobik / aneorobik + çamur susuzlaştırma prosesleri uygulanabilen bu tesisler birçok endüstriye hizmet verebilmektedir. Başlıcaları;

Turnkey reinforced concrete treatment plants can be manufactured in factories and production facilities where industrial wastewater capacities are high. physical + chemical + aerobic / aneorobik + sludge in accordance with wastewater character dewatering processes can be applied to these plants can serve many industries. the main;

- ☑ Tekstil Sanayi
- ☑ Metal Sanayi
- ☑ Kesimhaneler
- ☑ Gıda Sanayi
- ☑ Cam Sanayi
- ☑ Petrol Sanayi
- ☑ Deri Sanayi
- ☑ Selüloz kağıt vb. Sanayi
- ☑ Kimya Sanayi

- ☑ Textile Industry
- ☑ Metal Industry
- ☑ Slaughterhouses
- ☑ Food Industry
- ☑ Glass Industry
- ☑ Petroleum Industry
- ☑ Leather Industry
- ☑ Cellulose paper etc. Industry
- ☑ Chemical Industry



DAF

DAF

DAF (dissolvedairflotation – çözünmüş hava ile yüzdürme) sistemi, yağ ve benzeri atıksuda çökmeye veya yavaş çöken partikülleri sudan ayırmaya yarayan sistemlerdir.

Basınçlandırma tankında yüksek basınçla suya karıştırılan hava, DAF tankına verildiğinde mikro kabarcıklar halinde su yüzeyine doğru ilerler. Bu ilerleme sırasında yağ ve benzeri hafif partikülleri su yüzeyine taşır. Başta yüksek miktarda yağ içeren atıksular olmak üzere birçok prosese ait atık sularda DA ünitesi kullanılmaktadır.

DAF system, oil and other wastewater crash or slow down the particles are system for water allocation.

Mixed with water at high pressure in the pressurization vessel, the air move towards the water surface as microbubbles given the DAF tank. Particularly in high – fat – containing wastewater of many processes, including wastewater DAF unit is used.



☑ ISI304, AISI316, AISI316Ti, ST37+ epoksi/sıcak daldırma galvaniz malzemelerden imal edilebilmektedir.

- ☑ Güçlendirilmiş dişli ve zincir yapısı
- ☑ İstenilen ebatlarda imalat imkanı
- ☑ Kolay taşınabilme
- ☑ Kompakt ve şık tasarım
- ☑ Opsiyonel olarak lamella ilave edilebilir.
- ☑ İstenilen ölçülerde basınçlandırma tankı
- ☑ Ayarlanabilir çıkış savağı

☑ ISI304, AISI316, AISI316Ti, ST37 + Epoxy/hot-dip galvanizedcan be made of material

- ☑ Reinforced gear and chain structure
- ☑ Manufacturing facilities in the desired size
- ☑ Easily transportable
- ☑ Compact and stylish design
- ☑ Optionally, may be added to the lamellar
- ☑ Pssurization tank in the desired size
- ☑ Adjusttable outlet weir



DİĞER EKİPMANLAR

OTHER EQUIPMENTS



KUM AYIRICI SAND CLASSIFIER

Kum tutucu ünitesinde gravite yöntemi ile çöken kumlu su, pompa aracılığı ile içindeki katı maddenin ayrılması için tasarlanan kum ayırıcıya alınır. Kum ayırıcı, konik tabanlı bir tank ve burgulu konveyörden oluşur. Motor ile tahrik edilen burgulu konveyör, tank tabanında biriken kumu taşıyarak çıkış ağzına yerleştirilen bir konteynere boşaltır.

Sand holder unit gravity methods precipitated with sandy water, designed to separate the solid the pump is put through the sand separator. Grit classifier tank and a aconcial bottom screw conveyor consists. Screw driven by a motor placed in the outlet the sand accumulated in the tank empites a container base.



Ürün Özellikleri / Product Features

Malzeme / Material	AISI304 / 316
Kapasite / Capacity	10 - 30 lt/sn
Güç / Power	0,25 - 0,75 kW
Kum Deşarj / Drit Discharge	0,75 - 2,5 m ³ /h
Helezon Çapı / Spiral Diameter	200 mm - 400 mm
Helezon Boyu / Spiral Length	2000 mm - 4000 mm
Şaft Ara Yataklaması / Intermediate Shaft Bearing	●
Helezon Yataklaması / Spiral Bearing	●

- ☑ Kum ayırıcı komple paslanmaz çelikten imal edilir
- ☑ Helezon paslanmaz çelikten yada hardox çelikten imal edilir.
- ☑ İsteğe bağlı olarak şaftlı veya şaftsız çeşitli ölçülerde helezonlar

- ☑ Complete sand seperator is amde of stainless steel
- ☑ The spiral is made from stainless steel or steel Hardox
- ☑ Optionally, the shaft or shaftless spiral various sized



Ürün Özellikleri / Product Features

Malzeme / Material	ST37 + EPoxy, AISI304/316
Helezon Çapı / Spiral Diameter	100 mm - 500 mm
Helezon Boyu / Spiral Length	3000 mm - 12000 mm
Montaj Açısı / Installation Angle	0-30 derece
Taşıma Hızı / Transport Speed	0,2 - 0,4 m/sn

Şaft Ara Yataklaması / Intermediate Shaft Bearing	●
Helezon Yataklaması / Spiral Bearing	●

Ürün Özellikleri / Product Features

Şase Malzeme / Chassis Material	ST37 + Epoxy - Hot Dip Galvanized - AISI304 / 316
Bant Eni / Belt Width	500 mm - 1000 mm
Bant Boyu / Belt Length	2000 mm - 13000 mm
Taşıma Rulosu / Transport Rollers	AISI304 / 316 - ST37 + Epoxy
Taşıyıcı Bant / Conveyor Belt	Nitril Kauçuk

Malzeme Sıyırıcı Bıçağı / Material Scraper Blade	●
Yan Siperlik / Side Shields	●



BANT KONVEYÖR VE VİDALI KONVEYÖR BELT CONVEYOR AND SCREW CONVEYOR

Arıtma tesislerinde ızgara ve eleklerde tutulan katı atıkların yanı sıra çamur susuzlaştırma sonucu elde edilen çamur keklerinin taşınması, yönlendirilmesi ve nakli için araca yüklenmesinde yaygın olarak kullanılan ekipmanlardır. Kullanım amacına göre yatay ya da eğimli olarak monte edilirler. Genel olarak şasi, bant, tamburlar ve tahrik grubundan oluşan bant konveyörler katı atıkların transferini sağlar. Bu konveyörler istenilen genişlik ve uzunlukta olabilir. Şase, galvanizden imal edilebildiği gibi isteğe göre paslanmaz çelikten imal edilebilir.



Screens and solid waste treatment plants as well as those held in the sieve slurry obtained by dewatering sludge transportation of the cake, the installation tools are commonly used for guiding and transmitting equipment. They are mounted horizontally or inclined with respect to the intended use. Overall chassis, strip, belt conveyors consist of drums and drive group allows the transfer of solid waste. This conveyor may be of any width and length. Chassis according to requirements. Such as galvanized steel can be produced may be fabricated from stainless steel.



HIZLI - YAVAŞ KARIŞTIRICI MIXERS RAPID - SLOW

Hızlı karıştırıcı su ve atık su arıtma proseslerinde kimyasal madde çözeltisi hazırlanması ve iki sıvının homojen olarak karıştırılması işlemlerinde kullanılmaktadır. Akışkan madenin özellikleriyle bağlantılı olarak pervanenin tipi değiştirilerek farklı karışım özellikleri elde edilebilir. Karıştırıcılar korozyona dayanıklılık gösterecek ve yüksek karışım verimi elde edilecek şekilde tasarlanmaktadır yavaş karıştırıcı su ve atıksu arıtma tesislerinde tank içindeki sıvının çok yavaş hareket ettirilmesi sonucunda yumak oluşumunun sağlanması için gereken işlemlerde kullanılmaktadır. Paletin bazı özellikleri değiştirilerek akışkanda istenilen özelliklerde karışım hızı sağlanabilir.

Rapid mixer for water and wastewater treatment processes for the preparation of chemicals in solution and homogeneous mixing of the two fluids are used in the process. In conjunction with the propeller type may be obtained by varying different characteristics of the fluid mixture properties. Mixers to show corrosion resistance and high mixing efficiency is designed to be obtained. Slow mixer water and wastewater treatment plants in the liquid in the tank very slowly as a result of the formation of tangles are used in the process of moving required to be provided. Some features of the pallet can be achieved by changing the fluid velocity in the mixture the desired properties.



PERGEL - MONORAY VİNÇLER JIB AND MONORAIL CRANES

Pergel vinçler kapalı alanlarda; taşıma yükleme ve buna benzer işlerde kullanılmak üzere imal edilmektedir. Pergel vinçler; montaj edildikleri kolon etrafına 180,270,360 derecelik hareket yapma kabiliyetine sahiptir. Pergel vinçlerde isteğe göre zincirli vinç kullanılmaktadır.



Jib cranes closed areas; handling, loading and it is manufactured to be used in similar jobs. Jib cranes; they are mounting about the column 180 has the ability to move 270 and 360 degrees. According to the request jib Crane chain hoist is used.



Malzeme / Material : ST37 + epoksi / galvaniz
Kapasite / Capacity : 250 kg - 3000 kg
İstendiği takdirde 360 derece dönme hareketine sahip / if desired with 360 - degree rotation movement
ST37 + epoxy or hot galvanized can be manufactured
Special production according to the needs
Optionally, the horizontal and vertical automatic / manual handling

İÇME SUYU SİSTEMLERİ WATER SYSTEMS

FİLTASYON SİSTEMLERİ FILTRATION SYSTEMS

Filtrasyon sistemlerinde;

yüzey borulamalı multimedya filtreler yüzey borulamalı karbon filtreler yüzey borulamalı yumuşatma sistemleri basınçlı kaplar imalat yeterlilik belgesi ile proje debisine bağlı olarak uygun ölçülerde fabrikamızda imal edilmektedir.

Bu sistemler ile birlikte Askıda katı madde renk, tat, koku, bakiye klor ve organik maddelerin giderimi toplam sertliğe sebep olabilecek; kalsiyum, magnezyum stronsiyum ve baryum giderimi sağlamaktadır.



Multimedia filters with surface piping surface piped carbon filters surface piping softening systems pressure vessels are manufactured in our factory in appropriate dimensions depending on the project flow rate with the manufacturing qualification certificate.

With these systems Suspended solids removal of color, taste, odor, residual chlorine and organic matter may cause total hardness; calcium, magnesium strontium and barium removal.

Ürün Özellikleri / Product Features

Malzeme / Material AISI304 / 316 - ST37 + Epoxy

Kapasite / Capacity 2 - 100 m³/h

Çap / Diameter 500 mm - 3000 mm

Yükseklik / Height 1000 mm - 4000 mm

Ahtapot Fiskiyeli Tip Nozul / Octopus - Type Jet Nozzle ●

Çok Yollu Vana / Multi Way Valve ●

Mantar Nozul ya da / Nozzle or Grup Vana / Grup Valve ○

● Standart Aksesuarlar / Standard Accessories ○ Opsiyonel Aksesuarlar / Optional Accessories

İÇME SUYU TESİSLERİ DRINKING WATER TREATMENT PLANTS

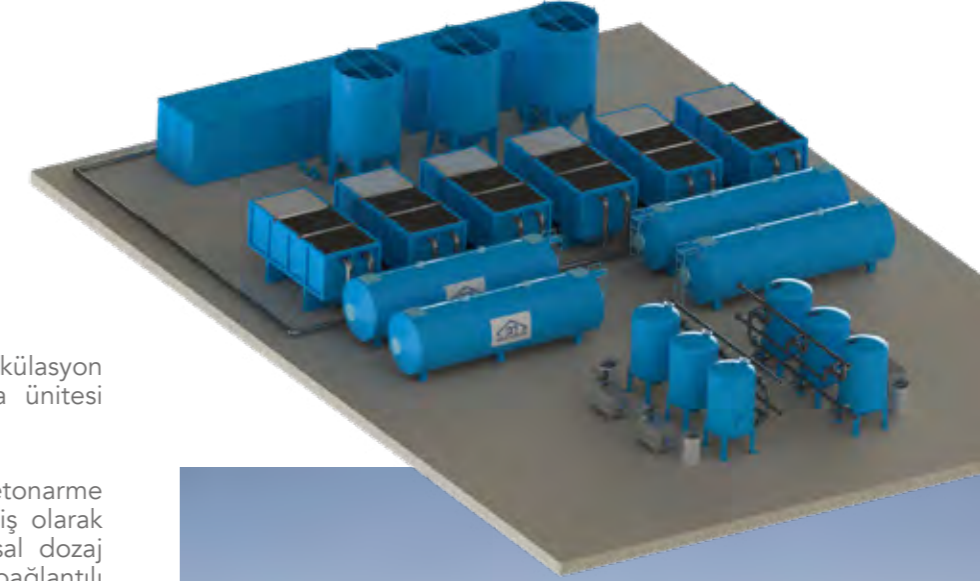
insanların günlük yaşam faaliyetlerinde içme, yıkanma ve temizlik gibi ihtiyaçları için kullandıkları, toplu bir su temini sistemi aracılığıyla çok sayıda tüketicinin ortak kullanımına hazır hale getirmek için içme suyu arıtma tesisleri inşa edilmektedir. Bu sistemler, su kaynağı olarak göl, baraj, nehir vb. gibi kaynaklardan temin etmektedir. Her bir kaynağın özelliğine göre farklı tip proses ve ünitelerden oluşmaktadır.

İçme suyu arıtma tesisleri;

Fiziksel arıtma havalandırma koagülasyon / flokülasyon sedimantasyon ünitesi çamur susuzlaştırma ünitesi dezenfeksiyon ünitelerinden oluşmaktadır.

İçme suyu arıtma tesisleri paket tip yada betonarme olarak imal edilebilir. Bu tip sistemler işleyiş olarak otomatik kontrollü prosese sahiptir. kimyasal dozaj pompalarının ölçüm kontrol cihazları ile bağlantılı çalışan, sistem çamurunun otomatik olarak uzaklaştırabilen bu tesisler PLC vb. gibi otomasyon sistemleri ile kontrol edilmektedir.

Drinking water treatment plants are being built in order to make them ready for the common use of many consumers through a collective water supply system, which is used by people for their daily needs such as drinking, bathing and cleaning. These systems, lake, dam, river and so on. sources. It consists of different types of processes and units according to the characteristics of each source.



Drinking water treatment plants;

Physical treatment ventilation coagulation / flocculation sedimentation unit sludge dewatering unit disinfection units.

Drinking water treatment plants can be manufactured as packaged or reinforced concrete. This type of system has an automatic controlled process. chemical dosing pumps, metering and control devices working in conjunction with the system sludge can automatically remove these facilities PLC, etc. It is controlled by automation systems such as.

ELEKTRİK & OTOMASYON
ELECTRICITY AND AUTOMATION

ELEKTRİK VE OTOMASYON ELECTRICITY AND AUTOMATION

Arıtma tesislerinde en önemli kısım olan elektrik ve otomasyon sistemleri firmamız bünyesinde yer alan uzman mühendis ve teknik ekibimiz ile birlikte fabrikamızda imal edilerek saha kurulumu gerçekleştirilmektedir.

Elektrik güç hatları ile ilgili olarak;

Enerji nakil hatlarının tesislere temin edilmesi ve saha kurulumu

Ana dağıtım ve kompanzasyon pano imalatlarının yapılması ve saha kurulumu

MCC panolarının imalatlarının yapılması ve saha kurulumu

Güç ve kumanda bağlantılarının temini ve saha kurulumu

Otomasyon ile ilgili olarak;

PLC/RTU yazılımlarının yapılması
SACADA yazılımlarının yapılması

Kurulum sonrası elektrik ve mekanik fonksiyon testlerinin yapılarak gerekli kontrollerin yapılması



Electrical and automation systems, which are the most important part of the treatment plants, are manufactured in our factory with our expert engineers and technical team.

In relation to electrical power lines;

Supply of power transmission lines to the facilities and field installation main distribution and compensation panel manufacturing and field installation manufacturing and installation of mcc panels power and control connections and field installation

Regarding automation;

PLC/RTU software development Making SACADA software electrical and mechanical function tests after installation



ÇEVRESEL ETKİ DEĞERLENDİRME OTHER EQUIPMENTS



I-ÇEVRESEL ETKİ DEĞERLENDİRMESİ

Firmamız, 2002 yılından bu yana Türkiye' nin her bölgesinde, çevre alanında hizmet vermekte ve ÇED (Çevresel Etki Değerlendirmesi) çalışmaları yapmakta olup, Şirket Bünyesinde, Çevre Yüksek Mühendisi, Çevre Mühendisi, Biyolog, Maden Mühendisi, Ziraat Mühendisi, elektrik elektronik mühendisi, makine mühendisi, jeofizik mühendisi vb. farklı disiplin dallarından oluşan kararlı ve istikrarlı uzman kadrosu ile çalışmalarını yürütmektedir.

Tesis projelerinin özellikle olumsuz yöndeki etkilerin önlenmesi ya da çevreye zarar vermeyecek ölçüde en aza indirilmesi hedeflenmektedir.

Çed raporu uygulamaları, sanayi faaliyetlerinde ekonomik ve sosyal değer yaratan işletmelere engel olmaksızın çevre değerlerini, ekonomik politikalar karşısında korur.

ÇED Çalışmaları, Çevre ve Şehircilik Bakanlığı Tarafından, 25.11.2014 tarih ve 19186 sayılı Resmi Gazete'de yayımlanarak yürürlüğe giren "Çevresel Etki Değerlendirmesi Yönetmeliği" kapsamında ve 18.12.2009 tarih ve 27436 sayılı Resmi Gazete'de yayımlanarak yürürlüğe giren "Yeterlik Belgesi Tebliği" kapsamında, Çevre ve Şehircilik Bakanlığı'nın yetkilendirdiği firmalar tarafından yürütülür.

Çevre ve Şehircilik Bakanlığı'ndan almış olduğumuz 111 numaralı "Yeterlik Belgesi" ile Sanayi, Enerji, Ulaşım, Madencilik, Kimya, Petrokimya, İlaç ve atıklar, Tarım, Orman, Su kültürü ve gıda, Altyapı ve kıyı yapıları, Turizm-konut konularına ilişkin ÇED Yönetmeliği kapsamındaki faaliyetleriniz ile ilgili doğru, hızlı ve pratik çözümler üretmekteyiz.

Çevre ve Şehircilik Bakanlığında alınmış Yeterlilik belgesi ne sahip olan şirketimiz; . ÇED süreci başlamadan, faaliyet alanında detaylı inceleme yapmakta, yer seçimi konuları hakkında yatırımcıya bilgi vermekte, yatırımcı ile her konuda birikimlerini paylaşmakta, yatırımın çevresel danışmanlığı vb konularını da yükümlülük olarak kabul etmektedir.

ÇED süreci başlamadan önce, şirketimiz tarafından, arazide etütler yapılmakta, tesis civarında yaşayan çevre halkı ile görüşülerek taleplerinin öğrenilmesi, hammadde kaynakları konusunda alternatifler ve çözümler geliştirilmesi vb çalışmalar yapılarak Yatırımcı yer konusunda çevresel kriterler açısından bilgilendirilmektedir. Şirketimiz tarafından ÇED öncesi yapılan bu çalışmalar, Yatırımcının ilerde karşılaşılabileceği, şikayet, dava, vb problemleri en aza indirmektedir.

I.1) EK-1 ÇED RAPORLARI

- Çevresel Etki Değerlendirmesi Yönetmeliğinin Ek-1 listesinde yer alan,
- "ÇED Gereklidir" kararı verilen,
- Kapsam dışı değerlendirilen projelere ilişkin kapasite artırımı ve/veya genişletilmesinin planlanması halinde, mevcut proje kapasitesi ve kapasite artışları toplamı ile birlikte projenin yeni kapasitesi Ek-1 listesinde belirtilen eşik değer veya üzerinde olan tüm projeler için firmamız tarafından Çevresel Etki Değerlendirmesi (ÇED) Raporu hazırlanmaktadır.

I.2) EK-2 PROJE TANITIM DOSYALARI

- Çevresel Etki Değerlendirmesi Yönetmeliği'nin Ek-2 listesinde yer alan (Ek-1 Listesinde Yer Alan Alt Sınırlar Bu Listede Üst Sınır Olarak Alınır),
- Kapsam dışı değerlendirilen projelere ilişkin kapasite artırımı ve/veya genişletilmesinin planlanması halinde, mevcut proje kapasitesi ve kapasite artışları toplamı ile birlikte projenin yeni kapasitesi Ek-2 listesinde belirtilen, tüm projeler için firmamız tarafından Proje Tanıtım Dosyası hazırlanmaktadır.

I.3) KAPSAM DIŞI KARARLARI

Çevresel Etki Değerlendirmesi Yönetmeliği, Ek-2 listesinde belirtilen kapasitelerin eşik değerinden az kapasitelerde olan tüm projeler için firmamız tarafından ÇED Kapsam Dışı Başvuru Dosyası hazırlanır.

I.4) MUAFİYET BAŞVURULARI

Çevresel Etki Değerlendirmesi Yönetmeliği, Ek-1 ve Ek-2 listesinde yer almayan tüm projeler için firmamız tarafından ÇED Muafiyeti Dosyası hazırlanır.

II. RAPORLAMA

II.1) İZLEME – KONTROL FORMLARI HAZIRLANMASI

Çevresel Etki Değerlendirmesi Yönetmeliği gereğince "ÇED Olumlu" kararı almış olan projeler ile ilgili, ÇED Olumlu karar tarihinden itibaren, İnceleme-Değerlendirme Komisyonunun belirlediği zaman dilimleri içerisinde, Faaliyetin inşaat dönemindeki tüm taahhütlere uyularak işletmeye geçildiği zamana kadar ÇED Yeterlik Belgesine sahip firmalar tarafından hazırlanması zorunlu olan raporlardır. Firmamız "Çevresel Etki Değerlendirmesi Gerekli Değildir" veya "Çevresel Etki Değerlendirmesi Olumlu" kararı alındıktan sonra, projenin inşaat, işletme ve işletme sonrası aşamalarında, kararın verilmesine esas teşkil eden şartlar doğrultusunda



ve çevre değerlerini olumsuz etkilemeyecek biçimde yürütülmesinin sağlanması ve proje sahibi tarafından taahhüt edilen hususların yerine getirilip getirilmediğinin izlenmesi adına İzleme- Kontrol formu hazırlanmaktadır.

Şirketimiz bünyesinde yapılan çevresel izleme çalışmaları, yerinde ve titizlikle ölçüm ve analizler yapılarak hazırlanmakta ayrıca yöre halkında görüşü alınarak süreç sorunsuz yönetilmektedir.

II.2) ÇEVRESEL GÜRÜLTÜ VE TİTREŞİM

Çevre ve Şehircilik Bakanlığı'ndan alınan A-2 Tipi Mühendislik Akustiği Sertifikalarına sahip mühendislerimiz tarafından;

"Çevre Kanunca Alınması Gereken İzin ve Lisanslar Hakkında Yönetmelik" kapsamında Ek-1 ve Ek-2 listesinde yanında "*" işareti bulunmayan işletmelerin hazırlanması gereken; Çevresel Gürültü Ölçümü ve Raporlamasını da yapmaktayız.

Çevresel Gürültü Ölçümleri kapsamında; ÇED Çalışmalarına Yönelik Kurulacak Tesisin Yaratacağı Gürültü Ölçümleri, Maden Ocaklarından Kaynaklanan Gürültü Ölçümleri, İş Makinelerinden Kaynaklı Gürültü Ölçümleri, Çevresel Titreşim Ölçümleri kapsamında; Sanayi Tesislerinden Kaynaklı Titreşim Ölçümleri İş Makinelerinden Kaynaklı Titreşim Ölçümleri Maden/Taş Ocaklarından Kaynaklanan Titreşim Ölçümleri yapılmaktadır. Firmamız, bu konudaki ihtiyacınızı bünyemizde bulunan deneyimli mühendis kadrosu ve cihazlarımız ile en hızlı ve en doğru şekilde çözmeyi amaçlıyoruz.

II.3) HAVA KALİTESİ MODELLEME

Hava kalitesi dağılım modelleri; bir kaynaktan çıkan kirlenimci (toz, CO, NOx, SOx, VOC vb. gibi) , çalışma alanında mevcut meteorolojik koşullar altında ne şekilde yayılacağı, matematik teknikleriyle hesaplanması esasına dayanır. Bu modeller genellikle kurulması planlanan tesislerin oluşturacağı muhtemel kirliliği önceden tahmin edip tedbir almak amacıyla kullanılmaktadır. Bu sayede kirlenimci kaynağın etki alanında kalan alanın kirlenimci konsantrasyonları, topografik haritada, uydu haritasında ve diğer detay grafiklerle Hava kalitesi dağılım modellemesi olarak ise EPA ve Amerikan Meteoroloji Topluluğu (AMS) tarafında geliştirilen ve endüstriyel kaynaktan yayılan emisyonların geniş bir alanda dağılımını hesaplayabilen dünya çapında kabul görmüş en gelişmiş hava kalitesi dağılım modellemesi olan AERMOD programını kullanarak raporlanmaktadır.

II.4) ORNİTOLOJİ RAPORLARI

Orman Su İşleri Bakanlığı, Doğa Koruma ve Milli Parklar Genel Müdürlüğü (DKMP), Yatırımların Çevresel Etki Değerlendirme, Çevre İzin ve Finansman süreçlerinde ornitolojik incelemelerin yapılması istenebilmektedir. Ornitolojik raporlar ÇED Etki alanında bulunan kuşların; türlerinin, beslenme, dinlenme, üreme alanları, göçlerin izlenmesi, fotoğraflandırılması gibi çalışma konusu faaliyetin kuş türleri üzerine etkileri, nasıl etkilenecekleri ve alınması gereken önlemleri belirler.

Firmamız ornitolojik raporları ulusal ve uluslararası mevzuatlara uygun olarak Akademik Personel onayı ile Ornitoloji Raporunu istenilen formatta hazırlayabilmekte, ayrıca gerekli önlemlerin alınmasında danışmanlık ve denetimini yapmaktadır.



III. DANIŞMANLIK

Firmamız, ÇED Raporu, Çevre Danışmanlık, Çevre İzin ve Lisansları konusunda Çevre ve Şehircilik Bakanlığı tarafından yetkilendirilmiş bir firmadır.

Çevre Kanunu, Çevre Denetimi Yönetmeliği, Çevre Görevlisi ve Çevre Danışmanlık Firmaları Hakkında Yönetmelik gereği çevreye kirlenimci etkisi yüksek olan faaliyet ve tesisler 01.07.2010, çevreye kirlenimci etkisi olan faaliyet ve tesisler 01.01.2011 tarihinden itibaren çevre görevlisi çalıştırmak ya da çevre yönetim birimi kurmak veya yetkilendirilmiş çevre danışmanlık firmalarından hizmet almak zorundadır.

Firmamız yönetmelikler çerçevesinde tüm sektörlerde çevre danışmanlık hizmeti sunmaktadır. Kurulu işletmelerin danışmanlık hizmetlerinin yanında kurulum aşamasında işletmelerin sağlanması gereken fiziksel şartlar konusunda da danışmanlık hizmetleri vermekteyiz.



IV. MADENCİLİK

Şirketimiz; madencilik, işletmecilik ile ilgili tüm hukuki, teknik ve uygulama konularında danışmanlık hakkında müşteri beklentilerinin üzerinde kaliteli hizmet vermek amacındadır.

Madencilik faaliyetleri başlamadan önce doğru yatırım için gerekli olan çalışmaları yaparak, planlanan faaliyetin başından sonuna kadar, karşılaşılabilecek teknik zorlukları, tecrübelerimizi ve teknik bilgimizi kullanarak yatırımcıyı doğru bilgi ve yönlendirmeye nihai sonuca en ekonomik ve güvenilir şekilde faaliyete başlanılması sağlamaktayız.

Şirketimiz, değişen kanun ve yönetmelikler doğrultusunda yatırımcının izin ve işlemlerinin en kısa zamanda ve en az maliyetle gerçekleştirilebilmesi için uzman müşavirlik hizmetleri sunmaktadır.

Delta Arıtma Çed olarak yapılan madencilik faaliyetlerinde çevreye ve doğaya saygı duyar, zarar görmemesi için tüm imkanlarını seferber eder ve bu konuda sorumluluk duyarız.

Hizmetlerimiz;

- Maden, Kalker, Kum, Mermer Faaliyetleri Ve Tüm Maden Grupları Müracaat Yapılması Ve Ruhsatlandırılması
- Mühendislik Ve Müşavirlik Hizmetleri
- Prospeksiyon Ve Detay Jeolojik Etüd Hizmeti
- Bilgi Dökümü Alımı Ve Plotter Çıktı Hizmeti
- Arama Ruhsat Başvuru Hizmeti
- Jeolojik Topoğrafik Ve İmalat Haritası Çizimi
- Sevk Fişi Projesi Hazırlama
- Sevk Fişi Alımı
- Patlayıcı Madde İhtiyaç Belgeleri Ve Kapasite Raporları Hazırlanması
- Hammadde Üretim İzin Belgesi Alınması
- Rödovals Ve Taşeron Sözleşmeleri Hazırlanması
- Ön İnceleme Raporu Hazırlanması
- Arama Projesi Hazırlanması
- Ön Arama Faaliyet Raporu Hazırlanması
- Kaynak Rezerv Raporu Hazırlanması
- Genel Arama Faaliyet Raporu Hazırlanması
- Detay Arama Faaliyet Raporu Hazırlanması
- İhale Müracaat Dosyası Hazırlama
- Özel İdare Müracaat Dosyaları Hazırlanması
- Topoğrafik Ölçümleme Ve Ruhsat Sınırları Tespiti Yapılması
- İşletme Projesi Hazırlanması
- İşletme İzni Alımı

- İşletme Ruhsatı Alımı
- İşletme Faaliyet Raporu Hazırlama
- Satış Bilgi Formu Hazırlama
- Ruhsat Birleştirme Hizmeti
- Ruhsat Küçültme Hizmeti
- Kamulaştırma Hizmetleri
- Ruhsat Devir İşlemleri
- Terk Raporu Hazırlama
- Temdit İşlemleri



V.TOPRAK KORUMA PROJELERİ

5403 sayılı Toprak Koruma ve Arazi Kullanımı Yasası gereği toprağın doğal veya yapay yollarla kaybını ve niteliklerini yitirmesini engelleyerek korunmasını, geliştirilmesini ve çevre öncelikli sürdürülebilir kalkınma ilkesine uygun olarak, plânlı arazi kullanımını sağlayacak usûl ve esaslar belirlenmiştir.

Bu usûl ve esaslar gereği; Tarım dışı amaçlı kullanılacak bir arazinin yatırım sürecinde toprakların korunması, doğal ve yapay olaylar sonucu meydana gelen toprak kayıplarının önlenmesi için, 5403 sayılı Kanunun 12. Maddesi kapsamında, yeterlilik belgesine sahip ziraat mühendisleri tarafından toprak koruma projeleri hazırlanması gerekmektedir.



VI. İŞ YERİ AÇMA VE ÇALIŞMA RUHSATI

Faaliyeti sırasında çevresinde bulunanlara biyolojik, kimyasal, fiziksel, ruhsal ve sosyal yönden az veya çok zarar veren veya vermesi muhtemel olan ya da doğal kaynakların kirlenmesine sebep olabilecek müesseselerdir.

3 çeşit gayrisihhi Müessese Sınıfı bulunmaktadır.

a.Birinci sınıf gayrisihhî müessese: Meskenlerden mutlaka uzak bulundurulmaları gereken işyerleridir. Ruhsatlar Büyükşehir belediyesi sınırları ve mücavir alanlar içinde Büyükşehir Belediye Başkanlığından alınır.

b.İkinci sınıf gayrisihhî müessese: Meskenlerden mutlaka uzaklaştırılması gerekmeyecek beraber izin verilmeden önce civarında ikamet edenlerin sıhhat ve istirahatları üzerine gerek tesisatları ve gerekse vaziyetleri itibarıyla bir zarar vermeyeceğine kanaat oluşması için inceleme yapılması gereken işyerleridir. İlçe veya İlk Kademe Belediye Başkanlığıdır.

c.Üçüncü sınıf gayrisihhî müessese: Meskenlerin yanında açılabilmeyle beraber yalnız sıhhi nezarete tabi tutulması gereken işyerleridir.

Firmamız, her türlü işletmeye 1.2. ve 3. Sınıf Gayri Sıhhi Müessese (GSM) Ruhsatlarını uzman ve tecrübeli kadrosu ile almaktadır.



VII. HAFRIYAT TAŞIMA-DÖKÜM İZNI ALINMASI

Firmamız, ilgili Belediyelerden Hafriyat Toprağı, İnşaat ve Yıkıntı Atıklarının Kontrolü Yönetmeliği çerçevesinde çalışma yapacak kamyonlara "Hafriyat Toprağı, İnşaat/ Yıkıntı Atıkları Taşıma İzin Belgesi" ve 18 Mart 2004 tarih ve 25406 sayılı Resmi Gazete'de yayınlanarak yürürlüğe giren "Hafriyat Toprağı, İnşaat ve Yıkıntı Atıklarının Kontrolü Yönetmeliği"ne göre Madencilik faaliyetlerinden dolayı bozulan araziler için "Hafriyat Döküm İzin Belgesi" alabilmektedir.



VIII. SULAK ALANLARIN KORUNMASI KAPSAMINDA EK-2 FAALİYET BELGESİ ALINMASI

Orman ve Su İşleri Müdürlükleri, koruma statüsündeki alanların korunması, kaynak değerlerinin devamlılığının sağlanması, geliştirilmesi, yönetimi amacıyla Sulak Alanların Korunması Kapsamında Ek-2 Faaliyet belgesi hazırlanmasını faaliyet sahibinden istemektedir.

Firmamız, 01.08.2017 TARİHLİ RESMİ GAZETEDE YAYIMLANARAK YÜRÜRLÜĞE giren SULAK ALANLARIN KORUNMASI YÖNETMELİĞİNDE DEĞİŞİKLİK YAPILMASINA DAİR YÖNETMELİK gereğince Sulak Alan Faaliyeti İzin Belgesini, uzman kadrosu ile hazırlayarak sizlere hızlı ve pratik olarak çözüm sağlamaktadır.

IX. ORMAN İZINLERİ

Orman Alanlarında faaliyet gösterecek firmalara "Orman Sayılan Alanlarda Verilecek İzinler Hakkında Yönetmeliğin" 66.maddesi gereğince, 6831 sayılı Orman Kanununun 16.-17.-18. ve 57.maddesine göre verilen izinlerin alınması için gerekli olan projeler, uzman Orman Mühendisi tarafından Orman Bölge Müdürlükleri ile koordineli olarak çalışılarak hızlı ve titizlikle hazırlanmaktadır.

Firmamız istikrarlı ve tecrübeli kadrosuyla 2002 yılından beri yukarıda belirtilen tüm işlemleri uzman mühendis kadrosu ile yapmaktadır.

BAZI REFERANSLARIMIZ / SOME REFERENCES



IDARE / FIRMA	SEKTÖR	İŞİN ADI	ŞEHİR	İŞİN NİTELİĞİ	YIL	PROSES BİLGİSİ	DEBİ MİKTARI (m³/Gün)
Mehmet Akif Ersoy Üniversitesi Sprocu Kampüsü	Evsel	Atıksu Arıtma Tesisi Yapım İşi	Burdur	Mekanik + Elektrik	2019	Fiziksel + Biyolojik	200
Elkap Elektrolitik Kaplamacılık San. Tic. Ltd. Şti.	Metal Kaplama	Atıksu Arıtma Tesisi Yapım İşi	Sakarya	Mekanik + Elektrik	2019	Kimyasal + Çamur Susuzlaştırma	10
Has Altındere Süt Ürünleri	Süt	Atıksu Arıtma Tesisi Yapım İşi	Sakarya	Mekanik + Elektrik	2019	Biyolojik	20
Mehmet Akif Ersoy Üniversitesi Sağlık Kampüsü	Evsel	Atıksu Arıtma Tesisi Yapım İşi	Burdur	Mekanik + Elektrik	2019	Fiziksel + Biyolojik	600
Ertanlar Makine San. Tic. Ltd. Şti.	Metal Kaplama	Atıksu Arıtma Tesisi Yapım İşi	Eskişehir	Mekanik + Elektrik	2018	Kimyasal + Çamur Susuzlaştırma	24
Peri Kalıp İskele ve Kalıp Üretim San. Tic. Ltd. Şti.	Metal Kaplama	Atıksu Arıtma Tesisi Yapım İşi	Sakarya	Mekanik + Elektrik	2018	Fiziksel + Kimyasal + Çamur Susuzlaştırma	40
Almanfoush Süt Ürünleri San. Tic. A.Ş.	Süt	Atıksu Arıtma Tesisi Yapım İşi	Sakarya	Mekanik + Elektrik	2018	Kimyasal	40
Türkiye Taş Kamür Kurumu Amasra	Maden	Kontrol Elek Yapım İşi	Bartın	Mekanik + Elektrik	2018	Fiziksel	7200
Norm AmbalajSan. Tic. A.Ş.	Ambalaj	Atıksu Arıtma Tesisi Yapım İşi	Sakarya	Mekanik + Elektrik	2018	Kimyasal + Çamur Susuzlaştırma	24
Bahar Mermer San. Tic. A.Ş.	Mermer	Çamur Susuzlaştırma Tesisi Yapım İşi	İzmir	Mekanik + Elektrik	2018	Çamur Susuzlaştırma	1200
Karabük Belediyesi	Kentsel	Çamur Susuzlaştırma Tesisi Yapım İşi	Karabük	İnşaat + Mekanik + Elektrik	2018	Çamur Susuzlaştırma	10800
Karabük Belediyesi	Kentsel	Mekanik Izgara Yapım İşi	Karabük	Mekanik + Elektrik	2018	Fiziksel	10800
Türkiye Taş Kamür Kurumu Amasra	Maden	Çamur Susuzlaştırma Tesisi Yapım İşi	Bartın	İnşaat + Mekanik + Elektrik	2018	Çamur Susuzlaştırma	7200
Işık Tarım Ürünleri San.tic. A.Ş.	Evsel	Atıksu Arıtma Tesisi Yapım İşi	Ereğli	Mekanik + Elektrik	2018	Fiziksel + Biyolojik	50
Eskişehir Su ve Kanalizasyon İdaresi Genel Müdürlüğü	Kentsel	Atıksu Arıtma Tesisi İnşaatı Yapım İşi	Eskişehir	İnşaat + Mekanik + Elektrik	2018	Fiziksel + Biyolojik	200
Eskişehir Su ve Kanalizasyon İdaresi Genel Müdürlüğü	Kentsel	Atıksu Arıtma Tesisi İnşaatı Yapım İşi	Eskişehir	İnşaat + Mekanik + Elektrik	2018	Fiziksel + Biyolojik	100
Elif Gıda Süt Ürünleri San. Tic. Ltd. Şti.	Süt	Atıksu Arıtma Tesisi Yapım İşi	Taraklı	Mekanik + Elektrik	2017	Kimyasal + Biyolojik + Çamur Susuzlaştırma	24
Ant Group Ltd. Şti.	Metal	Ph Kontrol Sistemi	Sakarya	Mekanik + Elektrik	2017	Kimyasal	5
Ozan Hazır Beton	Beton Santrali	Çamur Susuzlaştırma Tesisi Yapım İşi	Sakarya	Mekanik + Elektrik	2017	Kimyasal + Geri Kullanım Prosesi	50
Della Plastik	Geri Dönüşüm	Atıksu Arıtma Tesisi Yapım İşi	Sakarya	Mekanik + Elektrik	2017	Kimyasal	24
Uzunlar Hazır Beton Beton	Beton Santrali	Atıksu Arıtma Tesisi Yapım İşi	Sakarya	Mekanik + Elektrik	2017	Kimyasal	75
Öze Altındere Talha Süt Ürünleri	Süt	Atıksu Arıtma Tesisi Yapım İşi	Sakarya	Mekanik + Elektrik	2017	Daf + Kimyasal + Biyolojik + Çamur Susuzlaştırma	30
Şen Piliç Gıda A.Ş.	Kuluçkahane	Çamur Susuzlaştırma Tesisi Yapım İşi	Sakarya	Mekanik + Elektrik	2017	Çamur Susuzlaştırma	30
Perşembe Belediyesi	Kentsel	Biyolojik Paket Atıksu Arıtma Tesisi Yapım İşi	Zonguldak	Mekanik + Elektrik	2017	Biyolojik	600
Aydın Nova Yatak San. Tic. A.Ş.	Evsel	Atıksu Arıtma Tesisi Yapım İşi	Sakarya	Mekanik + Elektrik	2017	Fiziksel + Biyolojik	100
Teksa Süt ve Ürünleri Gıda Turizm San. Tic. Ltd. Şti.	Süt	Atıksu Arıtma Tesisi Yapım İşi	Bolu	Mekanik + Elektrik	2017	Biyolojik	20
Stonewrap (Atlantis Mühendislik)	Dekoratif Taş	Çamur Susuzlaştırma Tesisi Yapım İşi	Sakarya	Mekanik + Elektrik	2017	Çamur Susuzlaştırma	100
Çaycuma O.S.B Bölge Müdürlüğü	Endüstriyel	Biyolojik Paket Atıksu Arıtma Tesisi Yapım İşi	Zonguldak	İnşaat + Mekanik + Elektrik	2017	Fiziksel + Biyolojik + Çamur Susuzlaştırma	1000
Aydın Mensucat Döşemelik A.Ş.	Tekstil	Atıksu Arıtma Tesisi Yapım İşi	Sakarya	İnşaat + Mekanik + Elektrik	2017	Fiziksel + Kimyasal + Biyolojik	2000
Kayarlar A.Ş.	Besi Çiftliği	Atıksu Arıtma Tesisi Yapım İşi	Sakarya	Mekanik + Elektrik	2016	Biyolojik Arıtma	150
Karagöl Süt Ürünleri San. Tic. Ltd. Şti.	Süt	Atıksu Arıtma Tesisi Yapım İşi	Sakarya	Mekanik + Elektrik	2016	Daf + Kimyasal + Biyolojik	50
Şen Piliç Gıda A.Ş.	Kuluçkahane	Atıksu Arıtma Tesisi Yapım İşi	Sakarya	Mekanik + Elektrik	2016	Kimyasal	120
Şen Piliç Gıda A.Ş.	Kuluçkahane	Atıksu Arıtma Tesisi Yapım İşi	Sakarya	Mekanik + Elektrik	2016	Kimyasal	120
Granitsan Granit San. Tic. A.Ş.	Granit	Çamur Susuzlaştırma Tesisi Yapım İşi	İzmir	Mekanik + Elektrik	2016	Çamur Susuzlaştırma	2400
Eğinka Granit San. Tic. A.Ş.	Granit	Çamur Susuzlaştırma Tesisi Yapım İşi	İzmir	Mekanik + Elektrik	2016	Çamur Susuzlaştırma	960
Toroslar Tekstil San. Tic. A.Ş.	Tekstil	Atıksu Arıtma Tesisi Yapım İşi	Sakarya	İnşaat + Mekanik + Elektrik	2016	Fiziksel + Kimyasal + Biyolojik	500
Anteks Tekstil San. Tic. Ltd. Şti.	Tekstil	Atıksu Arıtma Tesisi Yapım İşi	Sakarya	Mekanik + Elektrik	2016	Kimyasal	24
Adapazarı Şeker Fabrikası	Şeker	Atıksu Arıtma Tesisi Revizyon Yapım İşi	Sakarya	İnşaat + Mekanik + Elektrik	2016	Fiziksel + Biyolojik + Çamur Susuzlaştırma	7500
KRV Don Yağı Ltd. Şti.	Kesimhane	Atıksu Arıtma Tesisi Yapım İşi	Sakarya	Mekanik + Elektrik	2015	Daf + Kimyasal + Çamur Susuzlaştırma	100
Asya Su San. Tic. Ltd. Şti.	İçme Suyu	Ph Kontrol Sistemi	Düzce	Mekanik + Elektrik	2015	Kimyasal	10
Murat Süt Ürünleri	Süt	Atıksu Arıtma Tesisi Yapım İşi	Sakarya	Mekanik + Elektrik	2015	Kimyasal	24
Çukurova Yalıtım San. Tic. A.Ş.	Geri Dönüşüm	Atıksu Arıtma Tesisi Yapım İşi	Sakarya	Mekanik + Elektrik	2015	Fiziksel + Kimyasal + Biyolojik + Çamur Susuzlaştırma	75
Gülmelet Galvaniz A.Ş.	Galvaniz Kaplama	Atıksu Arıtma Tesisi Yapım İşi	Sakarya	Mekanik + Elektrik	2015	Kimyasal + Çamur Susuzlaştırma	24
Başak Traktör - Sanko Holding	Metal	Atıksu Arıtma Tesisi Yapım İşi	Sakarya	İnşaat + Mekanik + Elektrik	2015	Fiziksel + Kimyasal	200
Yaprak Süt Ürünleri	Süt	Atıksu Arıtma Tesisi Yapım İşi	Sakarya	Mekanik + Elektrik	2014	Biyolojik	20
Beyaz Hindi A.Ş.	Kesimhane	Atıksu Arıtma Tesisi Yapım İşi	Sakarya	Mekanik + Elektrik	2014	Kimyasal + Çamur Susuzlaştırma	100



0 264 274 88 82

bilgi@deltaaritmaced.com

www.deltaaritmaced.com

Nakışlar Mh. Zafer Cd. No: 7/1

Erenler / SAKARYA